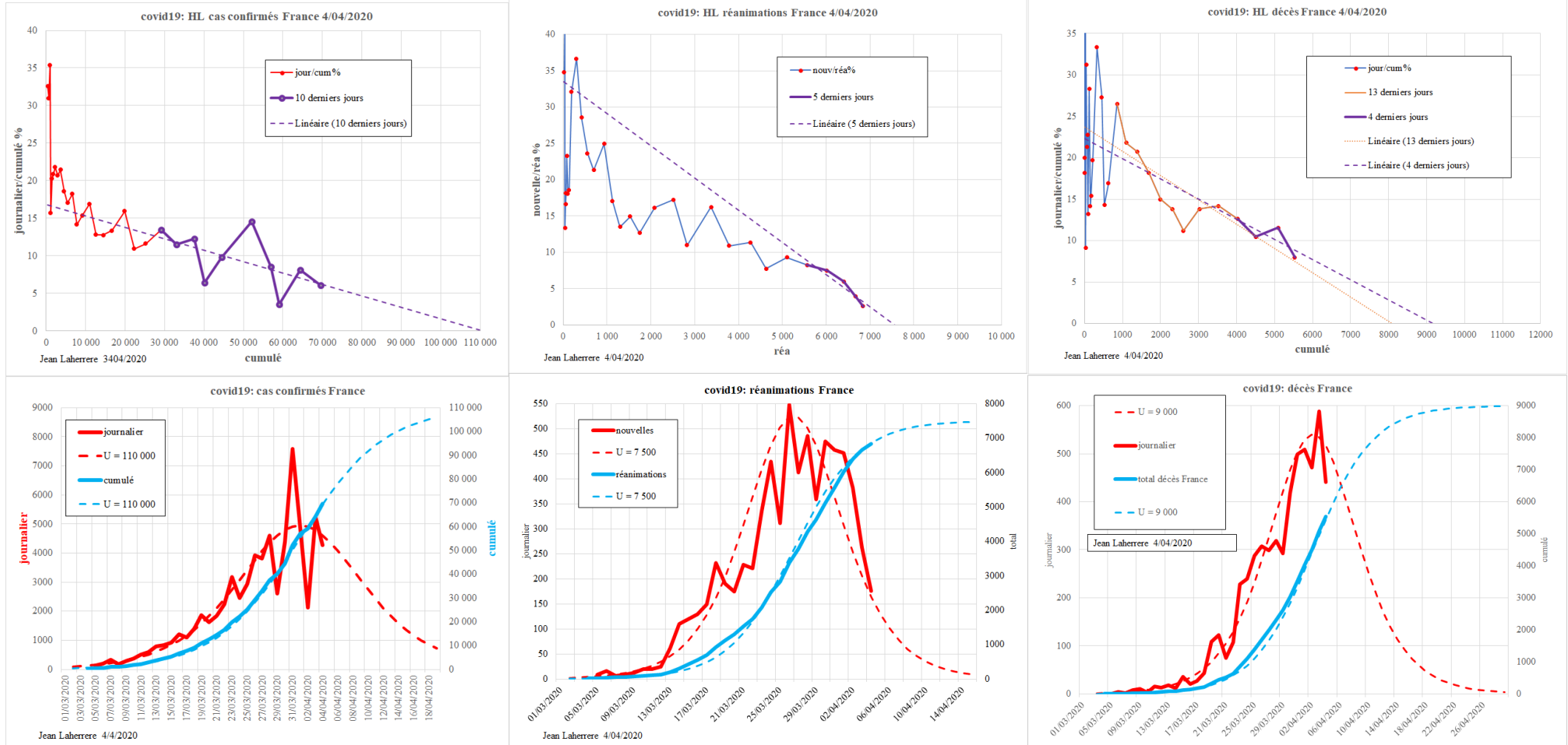
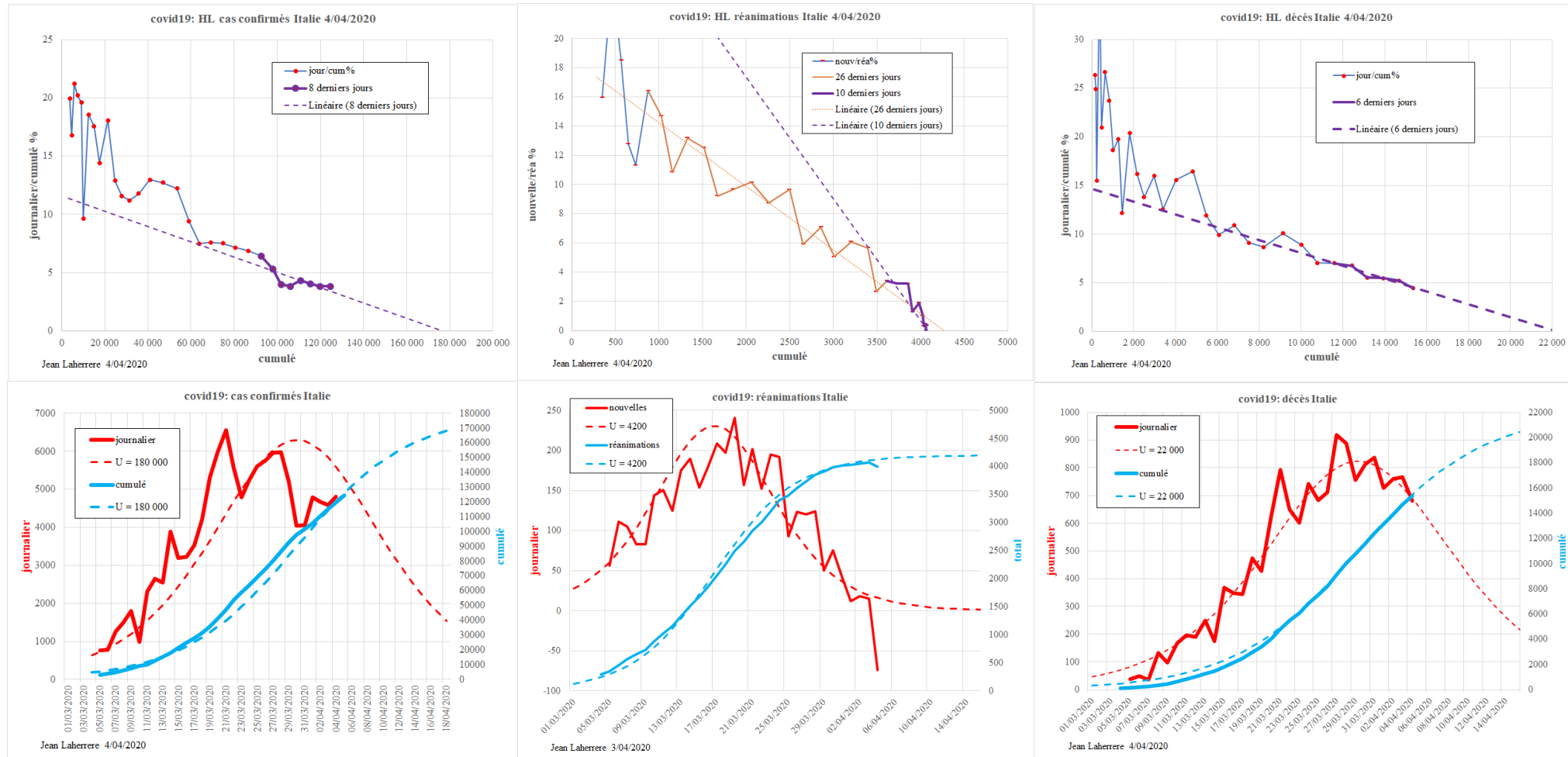


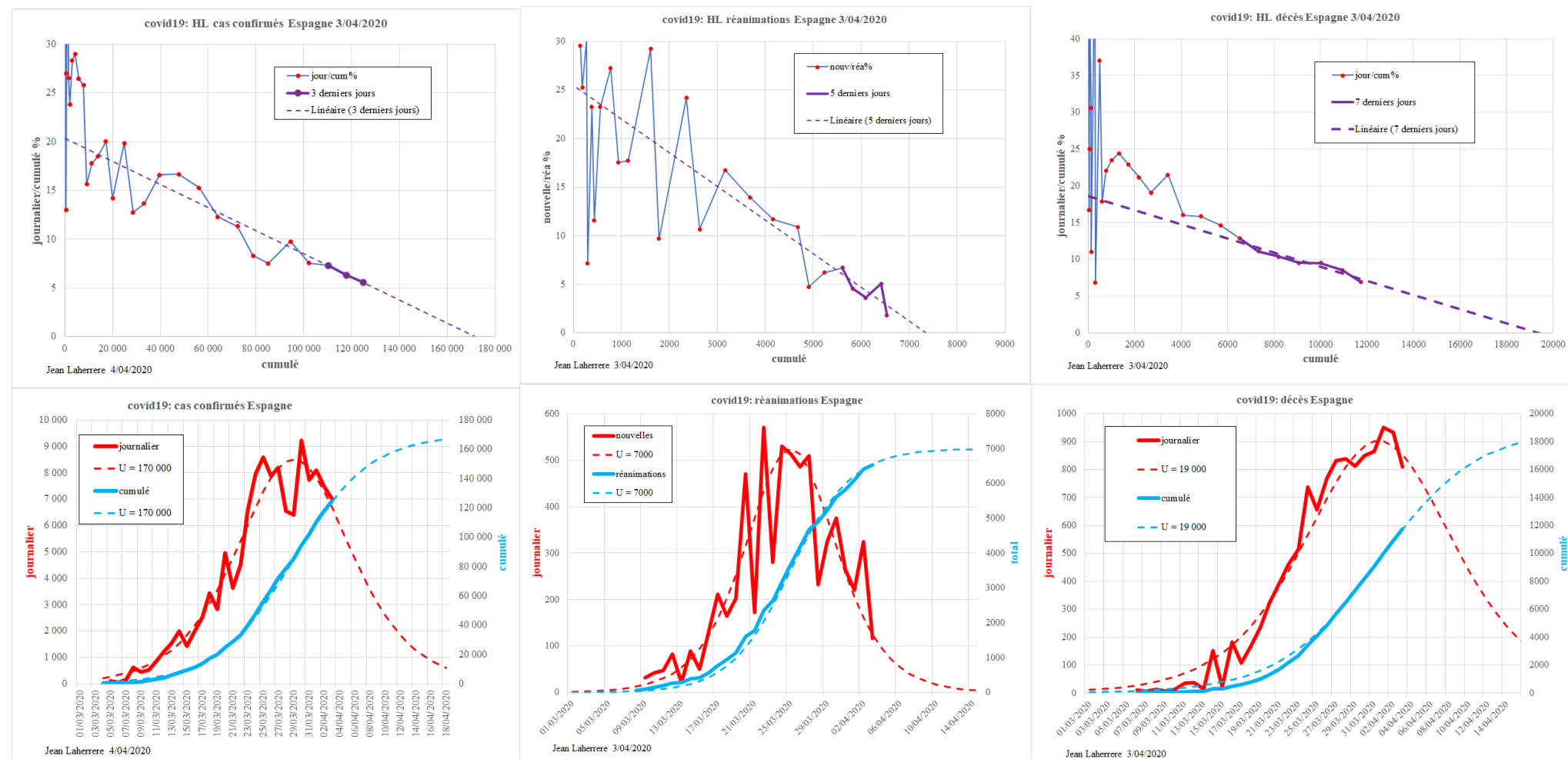
**-France :** la tendance du nombre de réa s'incurve vers un ultime de 7500 et confirme le fait que le pic des nouvelles admissions (solde des sorties et entrées des services de réa) soit passé. La tendance des décès est moins stable. L'ultime des décès oscille dans une fourchette qui semble rétrécir entre 8000 et 9000, le pic semble en passe d'être atteint. En dépit d'oscillations importantes, une tendance des cas confirmés semble se confirmer vers 110 000.



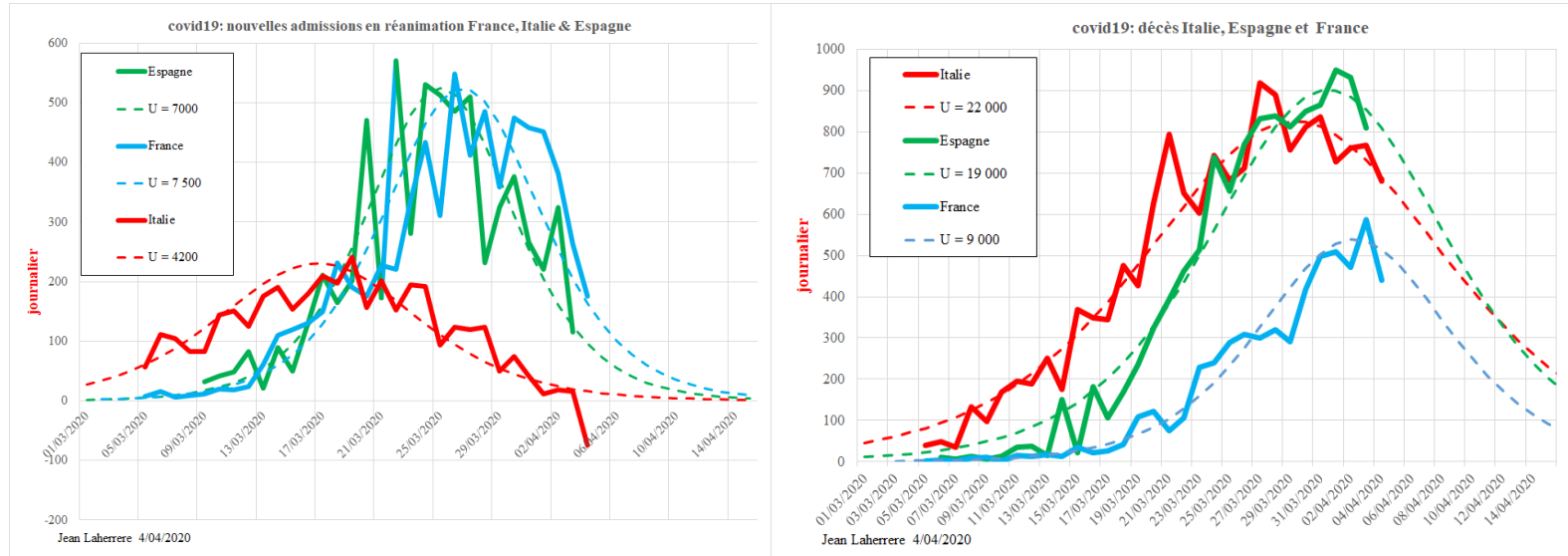
**-Italie :** les 3 indicateurs, nouveaux cas, nombre de réa et décès convergent vers un diagnostic de décrue de l'épidémie. Le pic des réa est passé depuis le 20 mars et le chiffre du 4 mars indique une variation négative pour la première fois. La tendance des réa s'incurve au cours des derniers jours et nous regarderons à partir de demain le cumul des réa qui a passé son pic. La tendance des décès semble bien stabilisée vers un ultime de l'ordre de 22 000, après plusieurs réestimations à la hausse. Le pic semble être atteint mais demande confirmation. L'ultime des cas confirmés est révisé à 180 000 et semble avoir passé le pic autour du 20 mars.



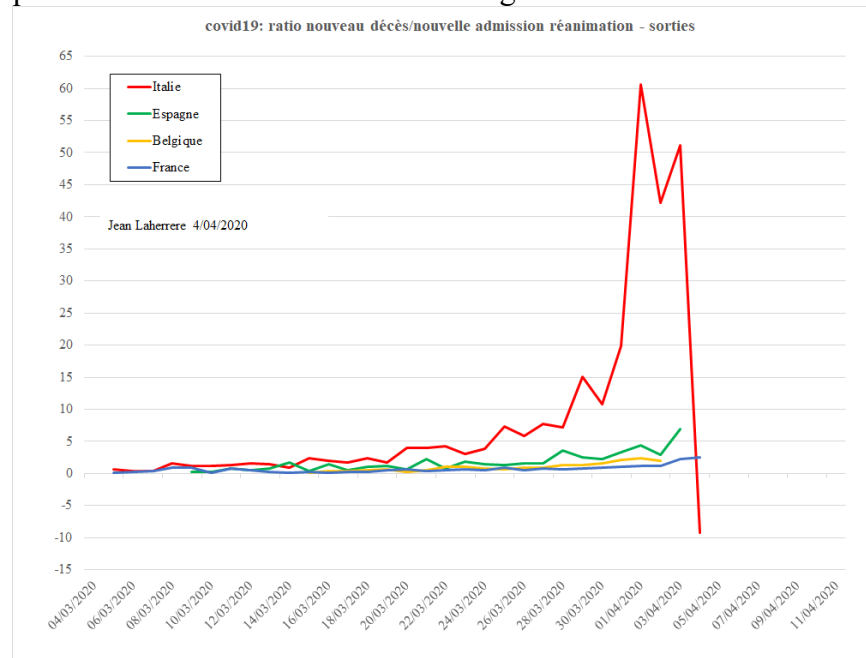
**-Espagne :** l'ultime des décès est réestimé de 20 000 à 19 000. L'atteinte du pic devra être confirmée dans les prochains jours. La tendance des réa n'est pas stabilisée mais les chiffres des 6 à 7 derniers jours accréditent le fait que le pic ait été atteint dans la dernière semaine du mois de mars. La tendance du nombre de cas confirmés semble se stabiliser vers un ultime de 170 000.



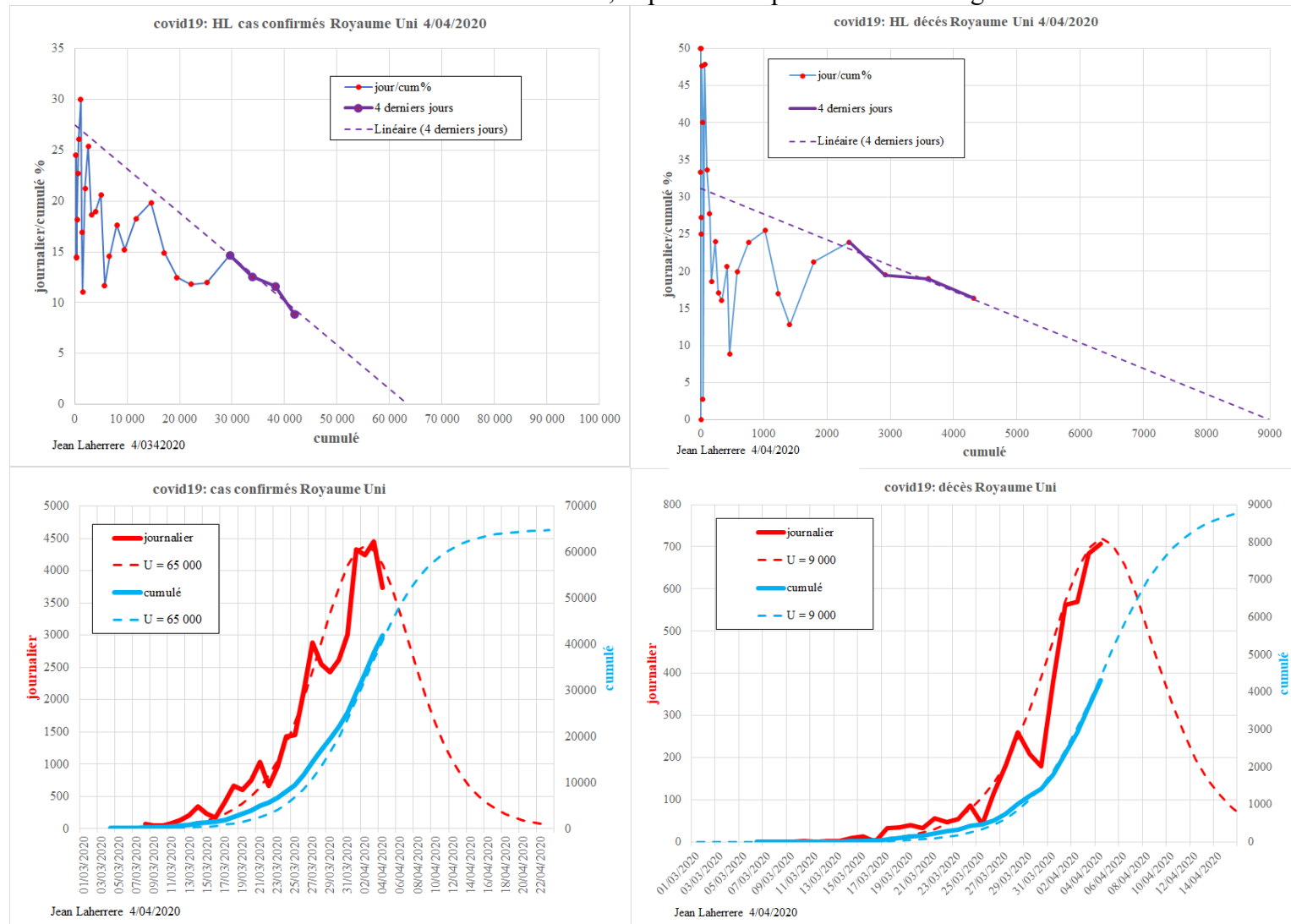
## -Italie, Espagne, France



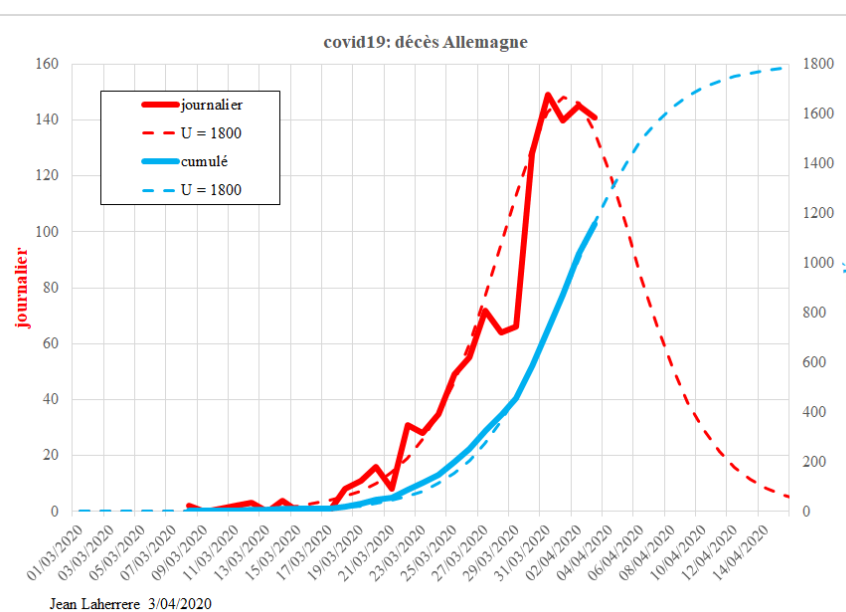
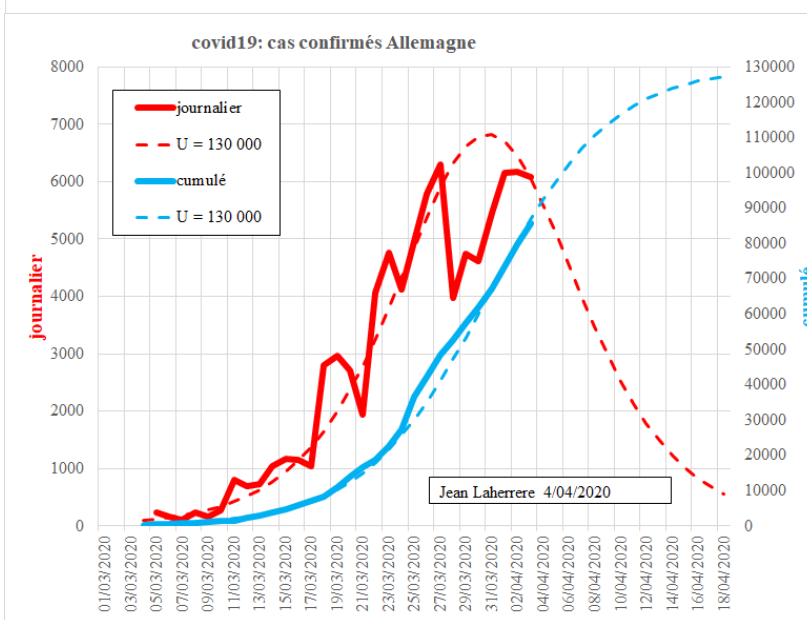
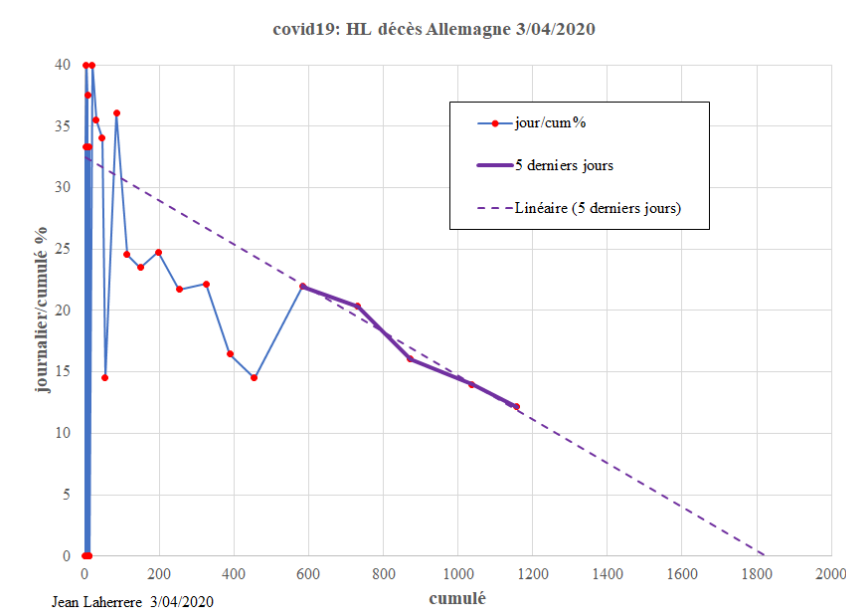
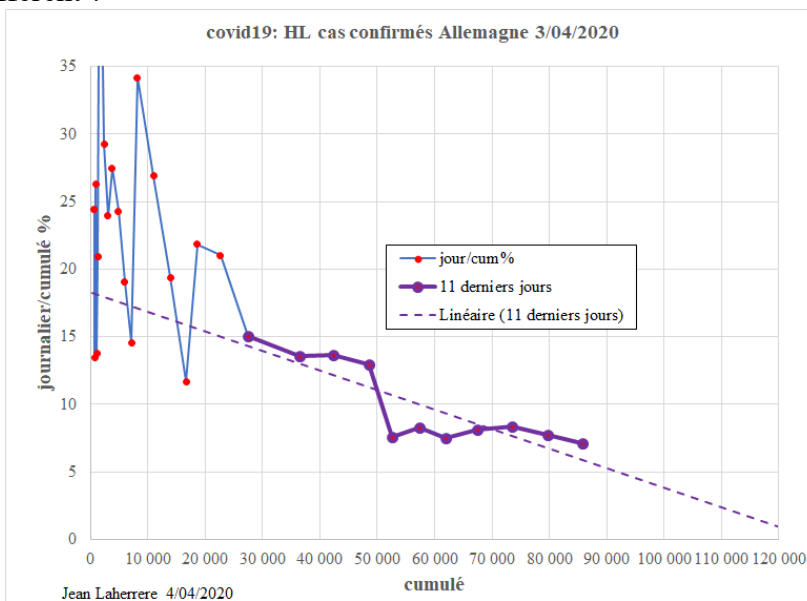
Le ratio nouveau décès/nouvelle admission en réanimation pour les 3 pays sont différents. Celui de l'Italie est massivement supérieur, semblant traduire la submersion du système sanitaire par la vague de l'épidémie. La baisse résulte du solde négatif en réa le 4 avril.



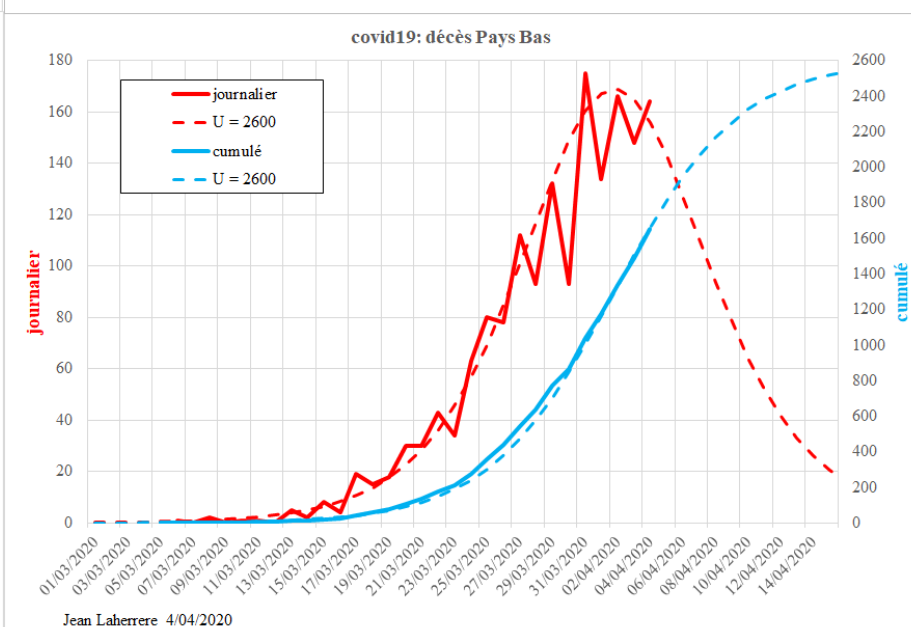
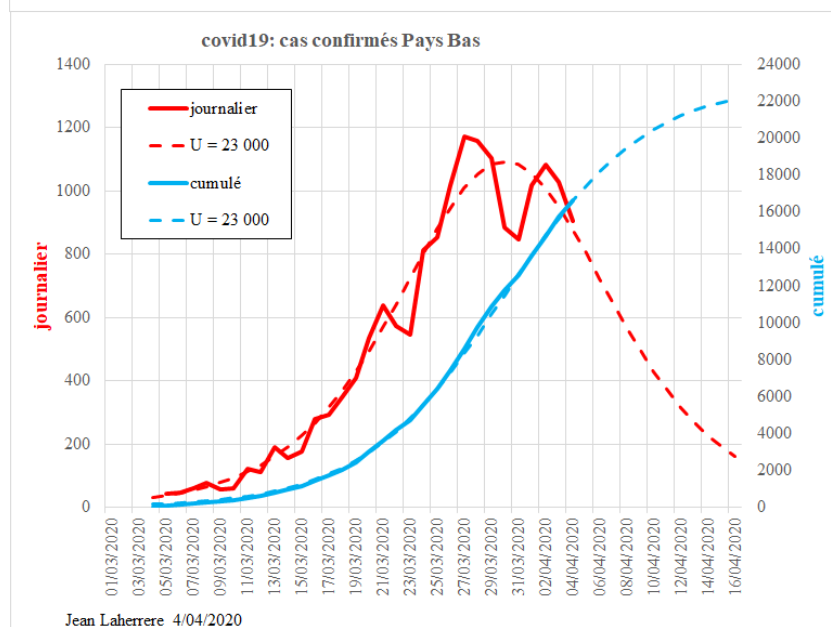
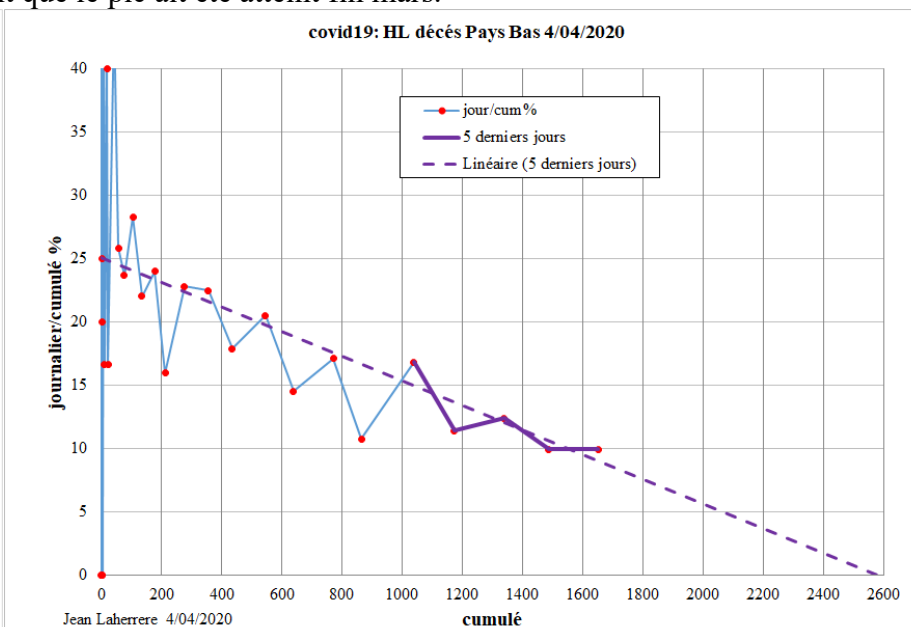
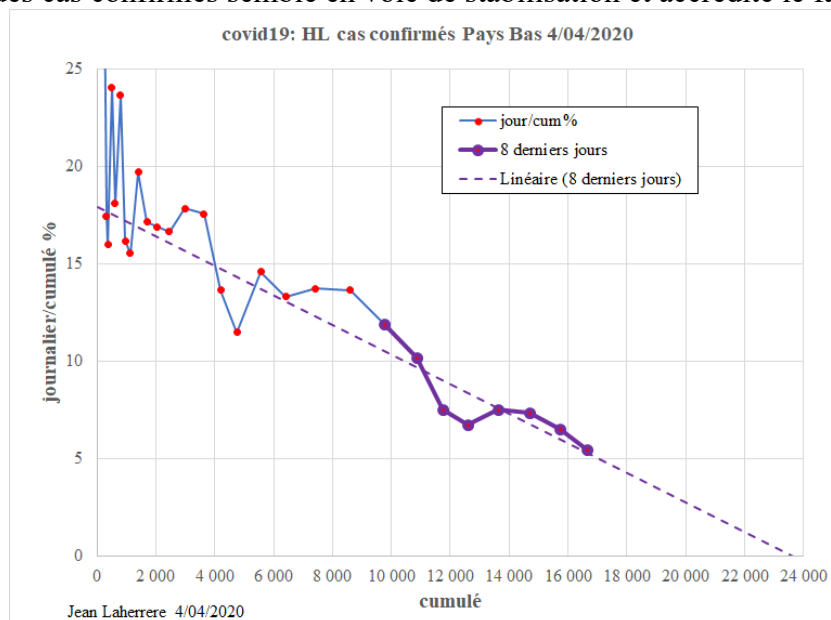
**-Royaume Uni :** les chiffres du 4 avril indiquent un début de stabilisation des tendances de cas confirmés et de décès. Le pic des cas confirmés semble apparaître mais reste à confirmer. Si l'ultime des décès est confirmé à 9000, le pic semble proche mais doit également être confirmé dans les prochaines jours.



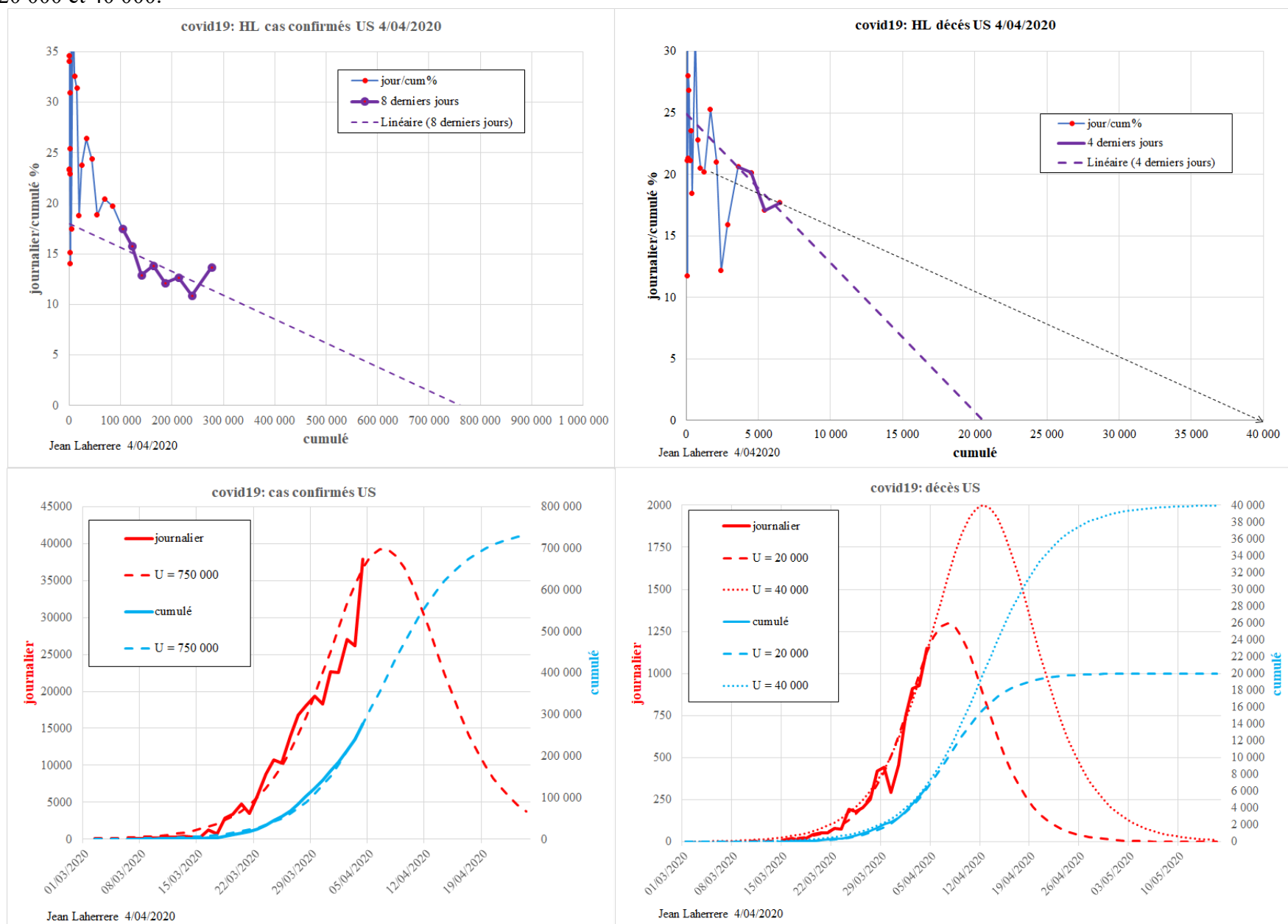
**-Allemagne :** la tendance des décès a repris une forme linéaire du 1<sup>er</sup> au 3 avril après avoir subi une forte divergence à la hausse. Même révisé, l'ultime des décès apparaît très inférieur aux valeurs observées et aux ultimes estimés dans les autres pays : efficacité générale supérieure du système sanitaire ou bien suivi statistique différent ?



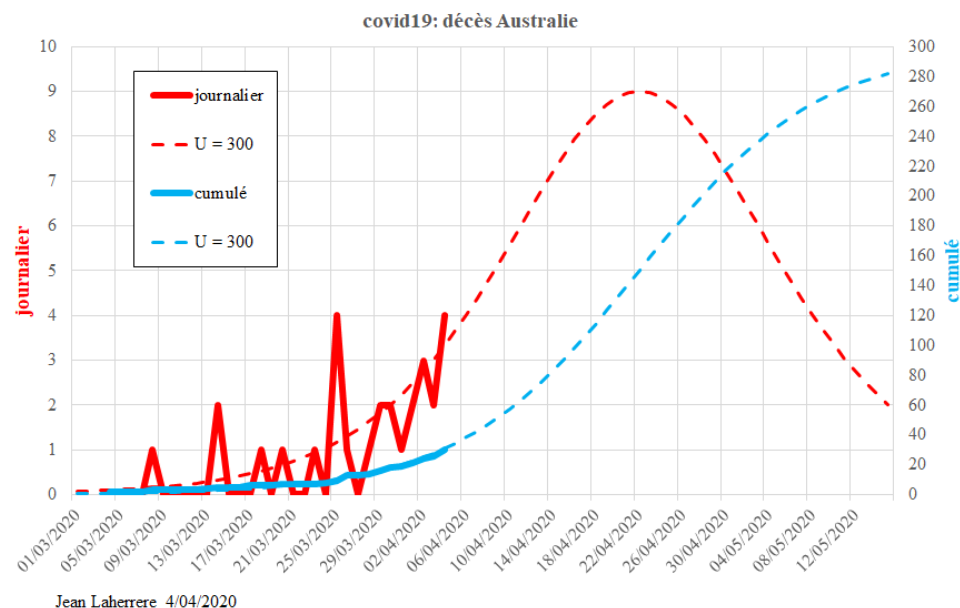
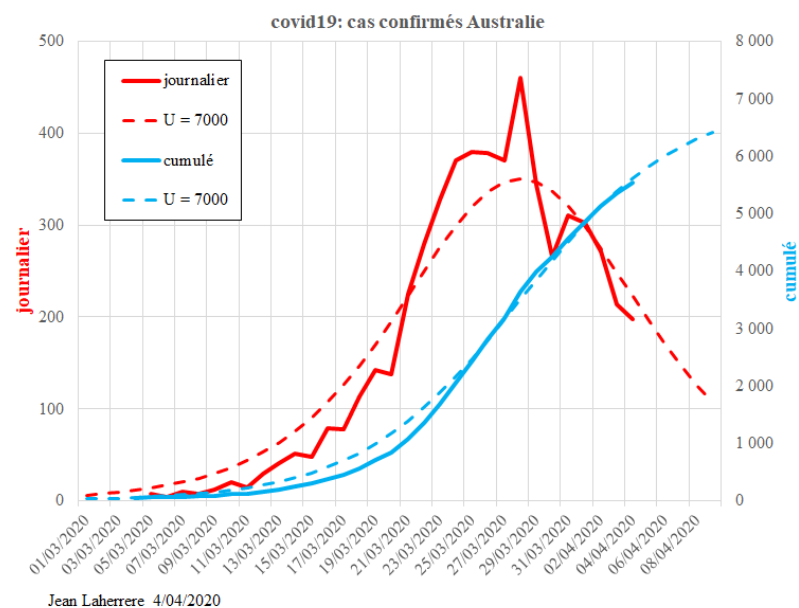
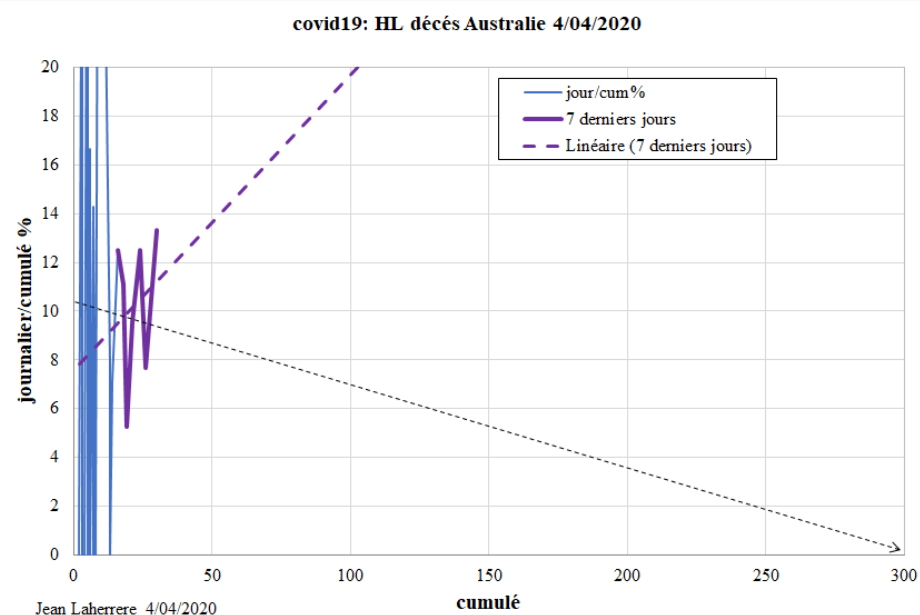
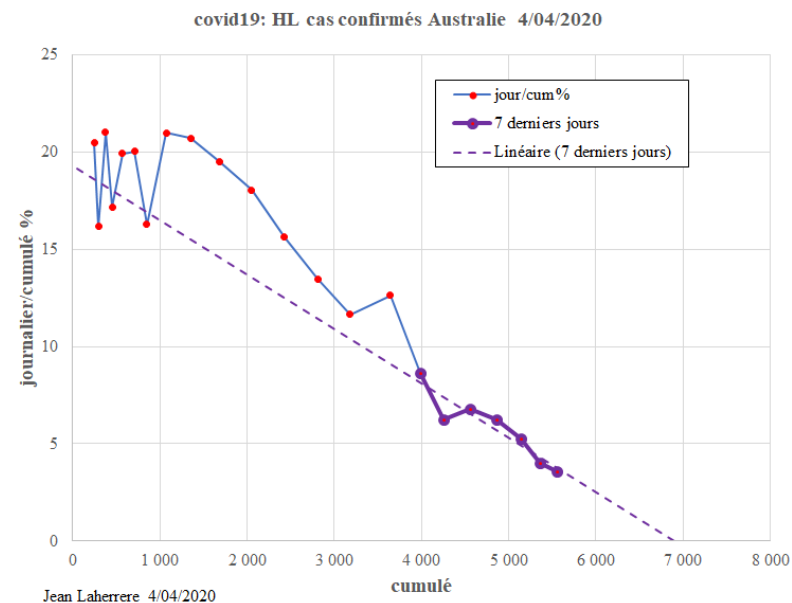
**-Pays Bas :** la tendance des décès présente une forme linéaire assez stable vers un ultime révisé de 2400 à 2600 et le pic semble en passe d'être atteint. La tendance des cas confirmés semble en voie de stabilisation et accrédite le fait que le pic ait été atteint fin mars.



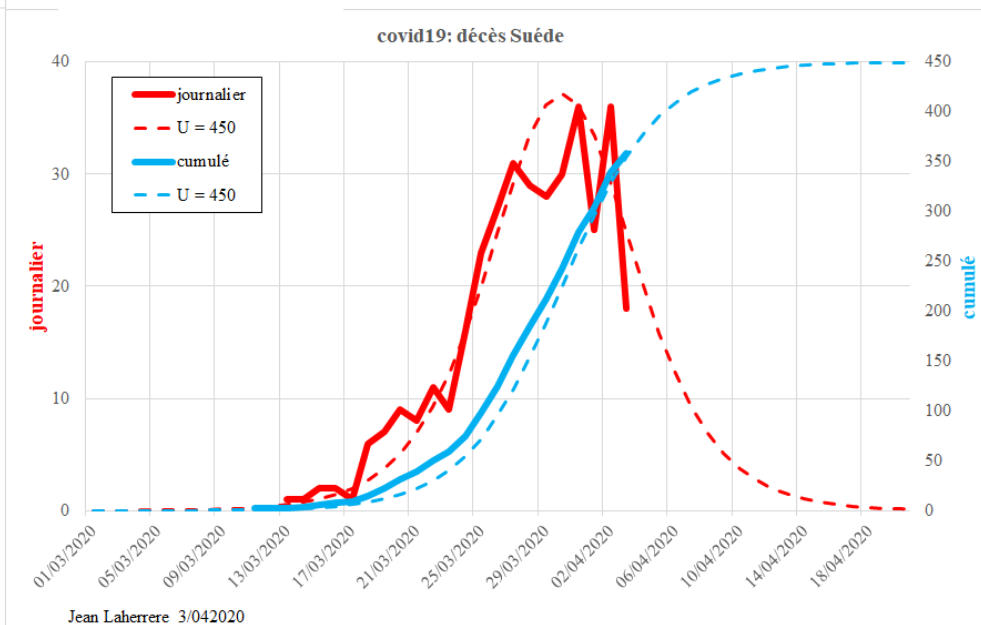
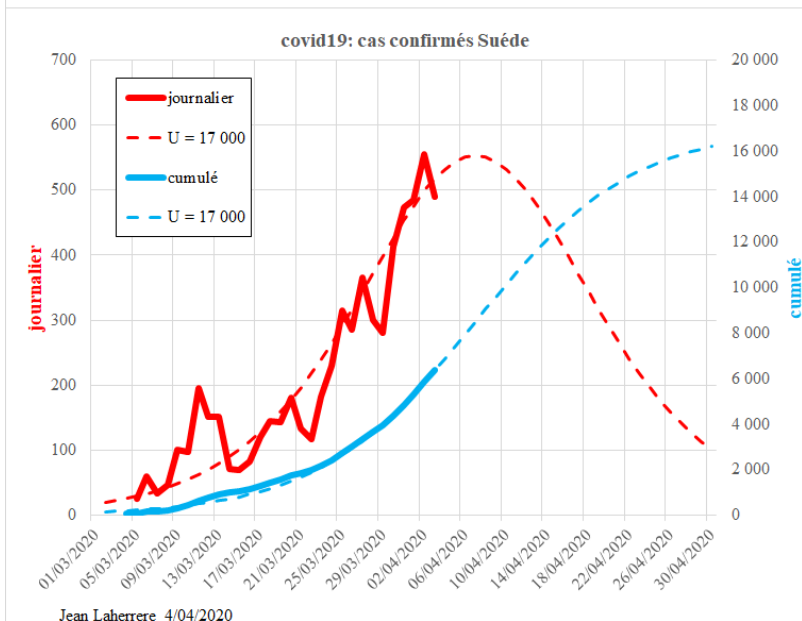
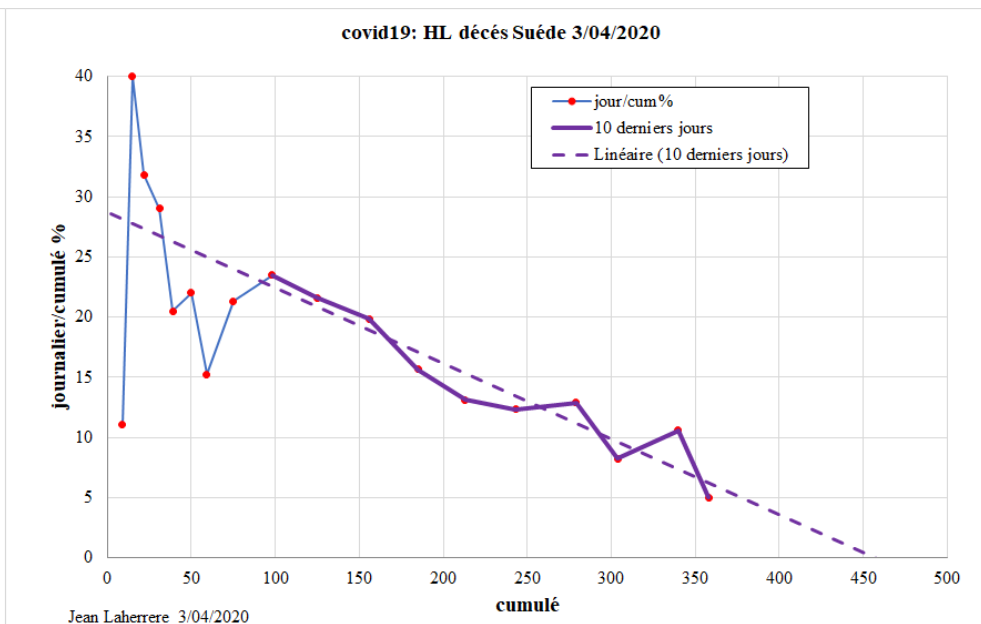
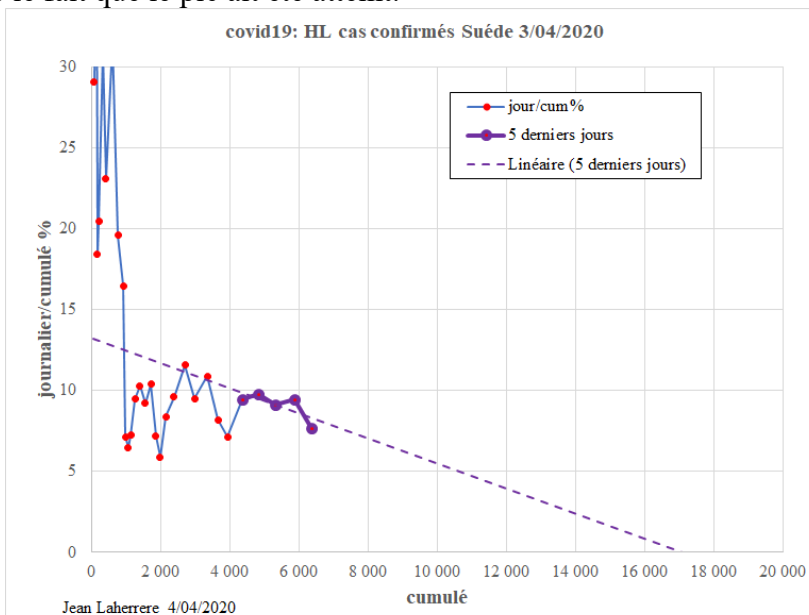
-US : comme au UK, les trajectoires sont loin d'être stabilisées et les ultimes seront très certainement révisés à la hausse. L'ultime des décès est estimé à ce jour entre 20 000 et 40 000.



**-Australie :** les 2 tendances des cas confirmés et des décès sont contrastées. Celle des cas confirmés présentent une forme assez stable vers un ultime de 6500. Il est possible que le pic des cas confirmés ait été atteint fin mars. La tendance des décès reste très incertaine et pour des valeurs qui restent faibles à ce jour.



**-Suède :** la tendance des cas amorce une stabilisation vers un ultime de 17 000. Celle des décès est assez linéaire vers un ultime révisé de 400 à 450 qui accrédite le fait que le pic ait été atteint.



**-Belgique :** la tendance des décès semble stabilisée vers un ultime révisé de 3000 à 2500. Le pic des décès pourrait être atteint à brève échéance. La tendance des cas confirmés n'est pas stabilisée.

