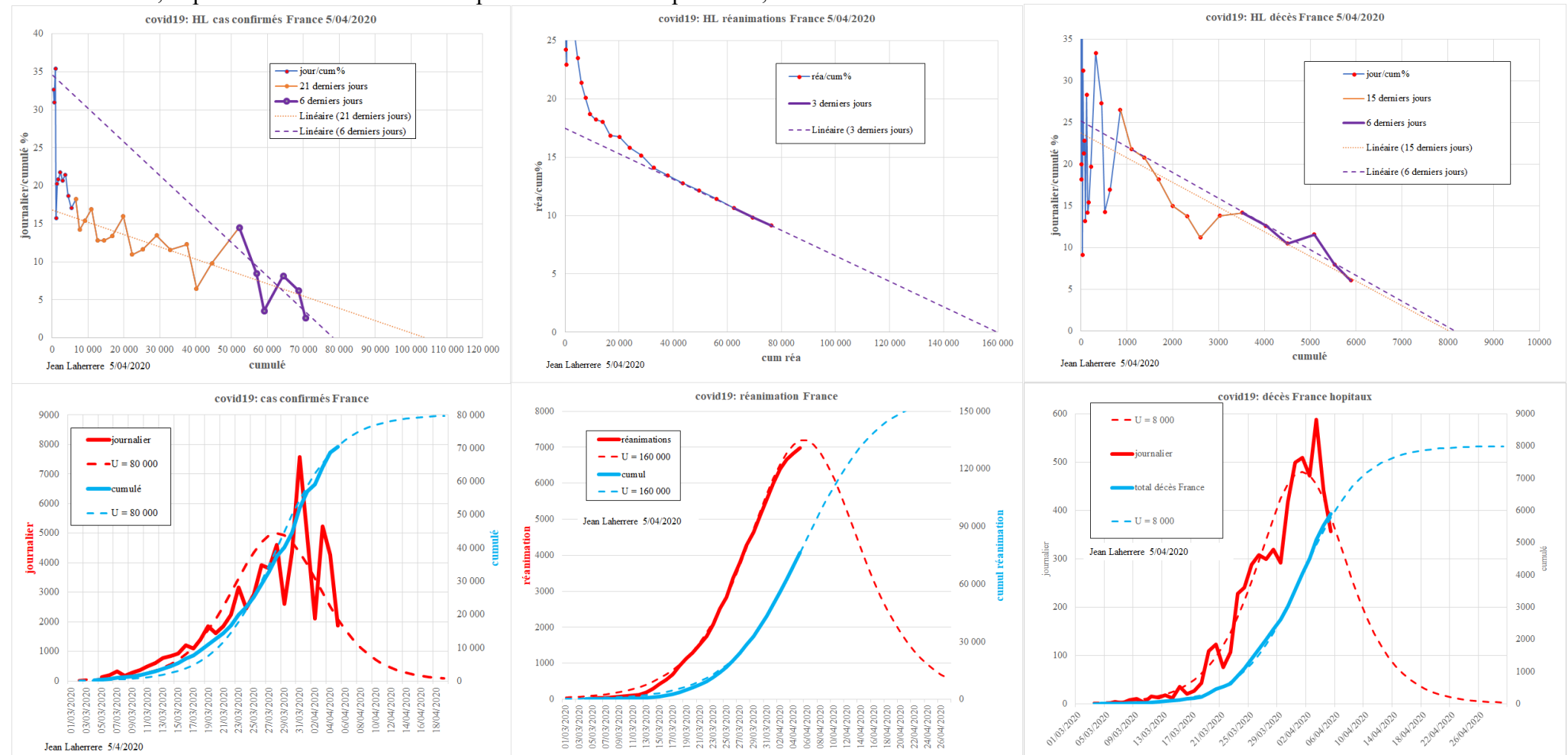
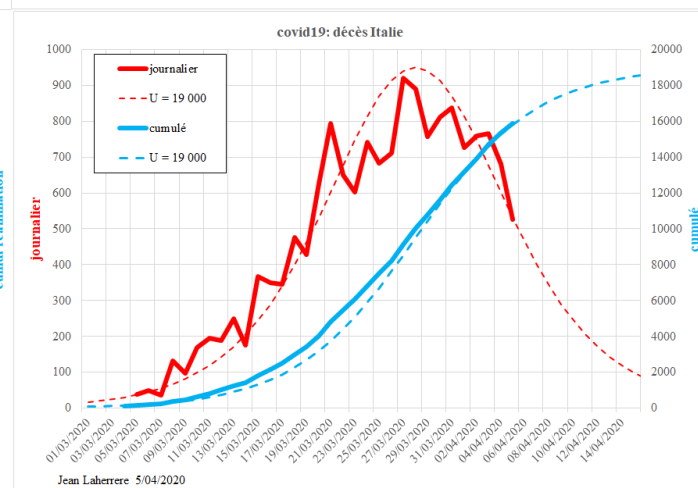
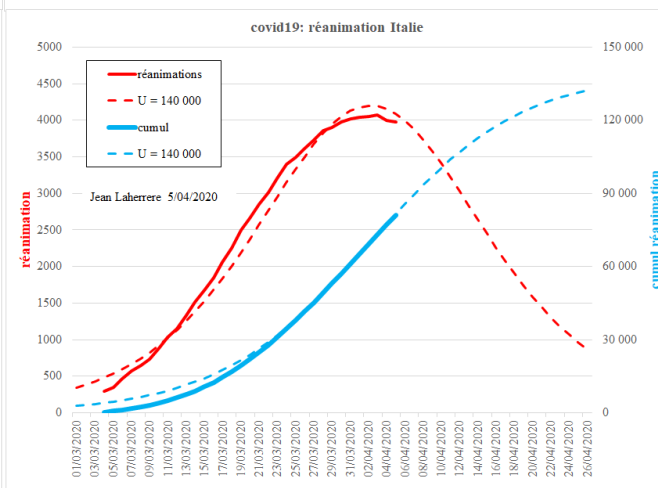
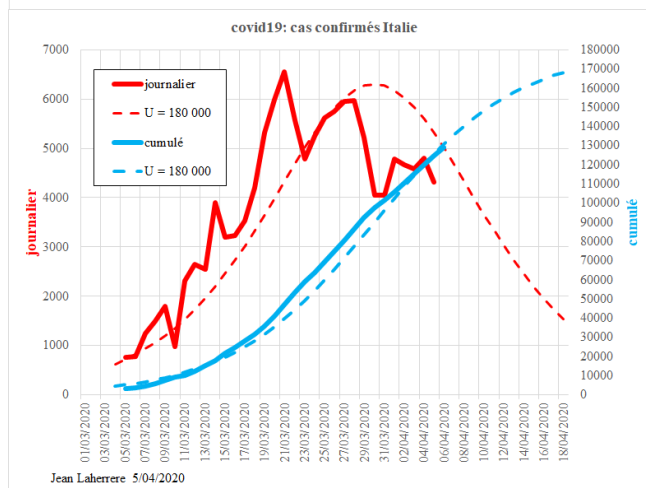
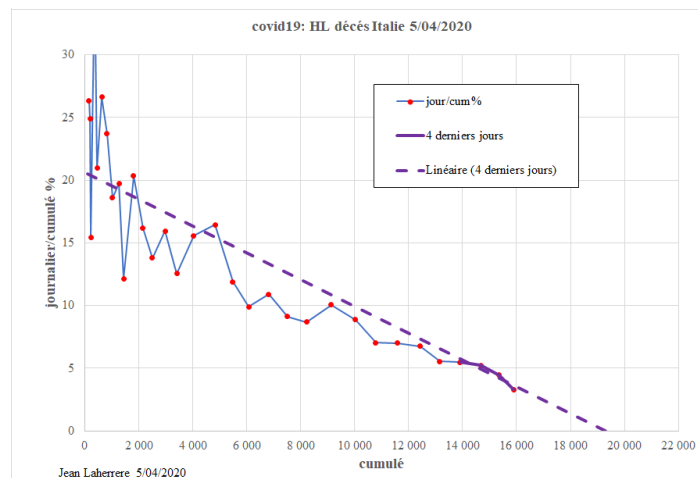
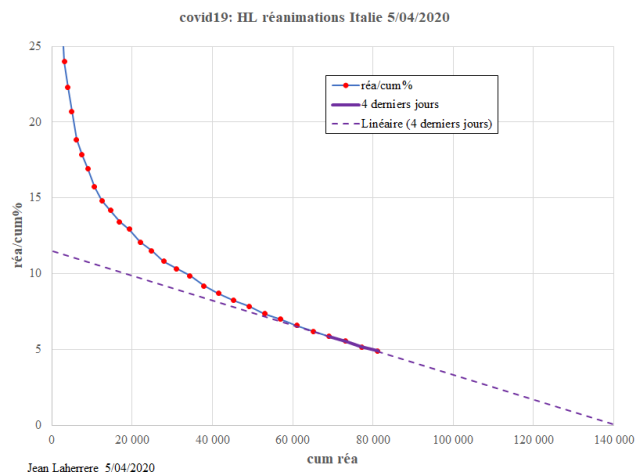
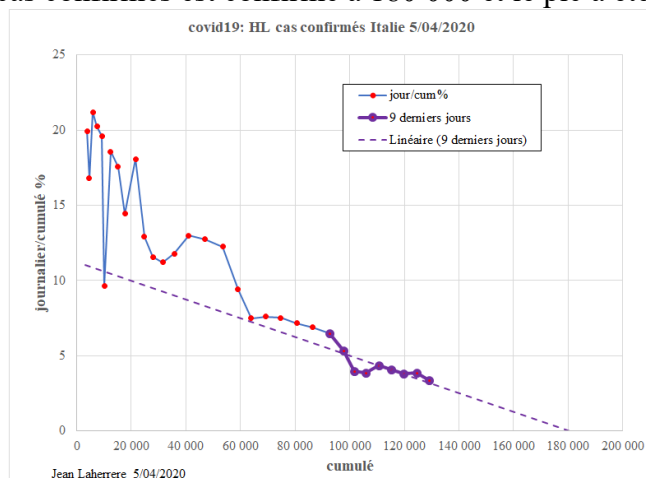


Le traitement des réanimations a été changé : avant le chiffre des réanimations était traité comme une courbe en S et la courbe des nouvelles admissions comme une courbe en cloche, mais les réanimations en fait diminuent en Italie et doivent être traités comme une courbe en cloche, il faut donc ajouter le cumul de réanimations en courbe en S pour obtenir une prévision avec les réanimations, d'où nouvelles prévisions des courbes de réanimations différentes du passé.

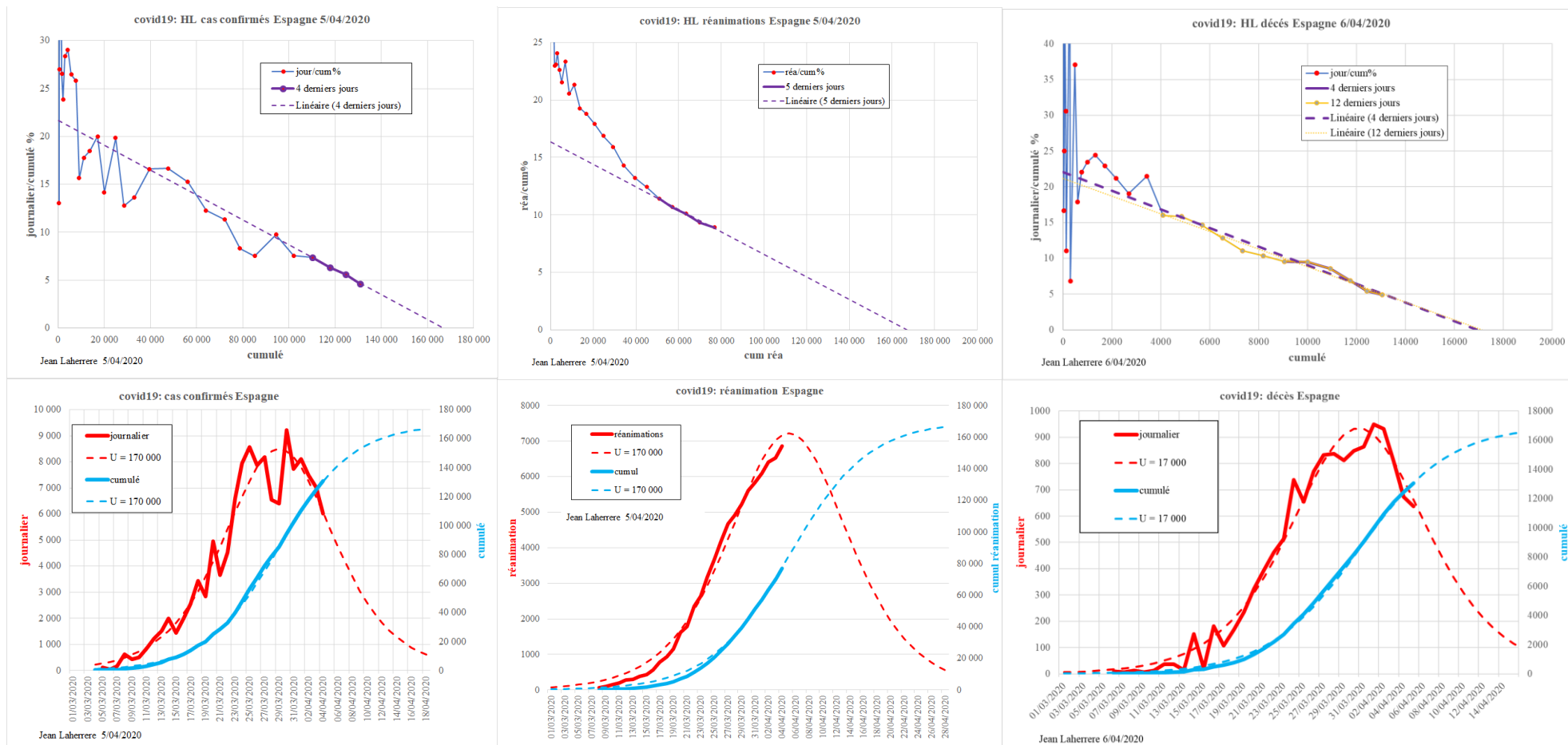
**-France :** la tendance du nombre total de jours de réa tend vers 160 000, ce qui signale un pic journalier imminent à 7000. La tendance des décès tend vers un ultime de 8000, le pic semble être atteint. En dépit d'oscillations importantes, l'ultime des cas confirmés est estimé entre 80 000 et 110 000.



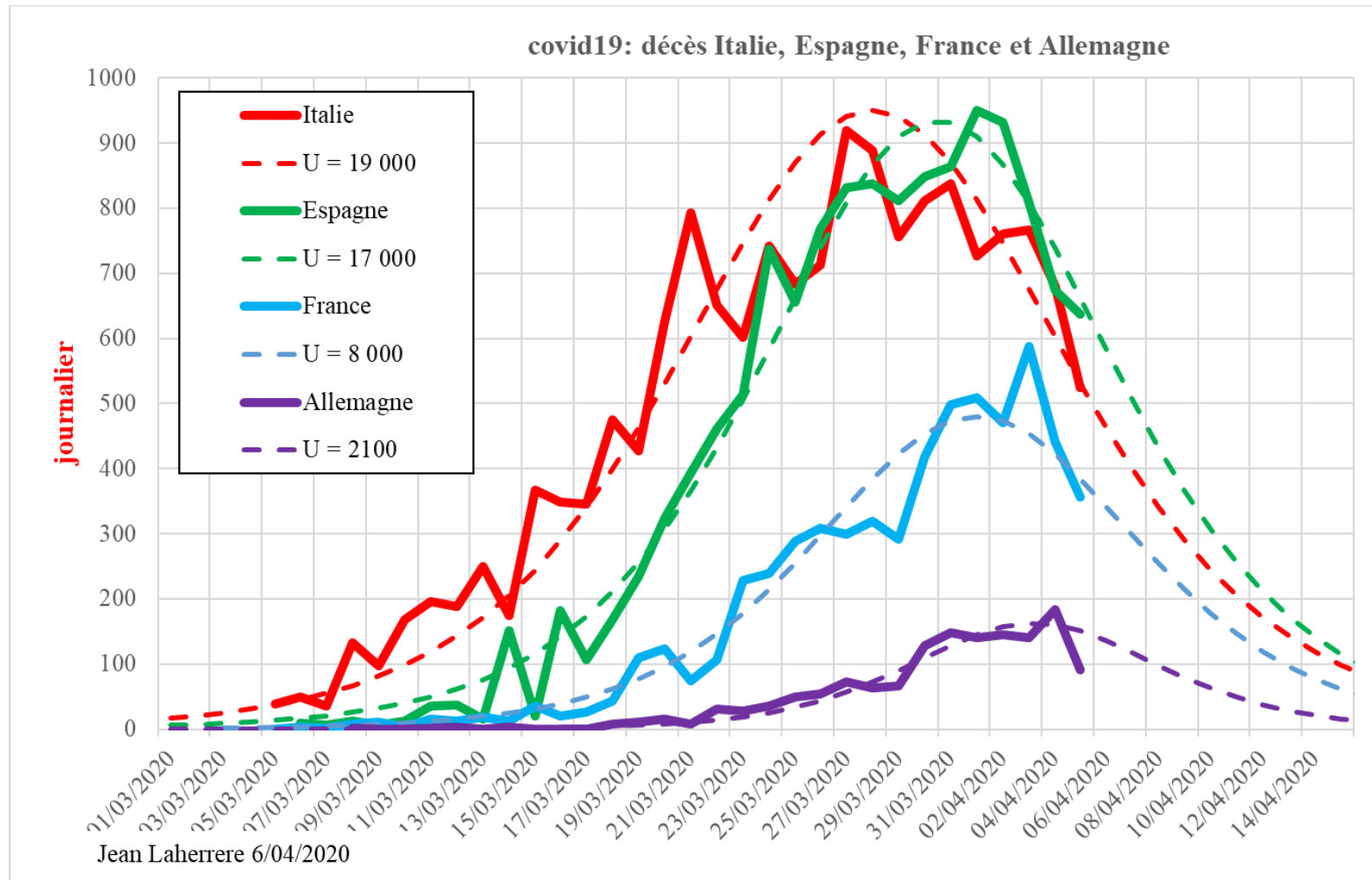
**-Italie :** les 3 indicateurs, nouveaux cas, nombre de réa et décès convergent vers un diagnostic de décrue de l'épidémie. Le pic du nombre journalier des réa a été atteint le 3 avril. La tendance des décès semble bien stabilisée vers un ultime révisé de 22 000 à 19 000. Le pic journalier semble être atteint. L'ultime des cas confirmés est confirmé à 180 000 et le pic a été atteint autour du 20 mars.



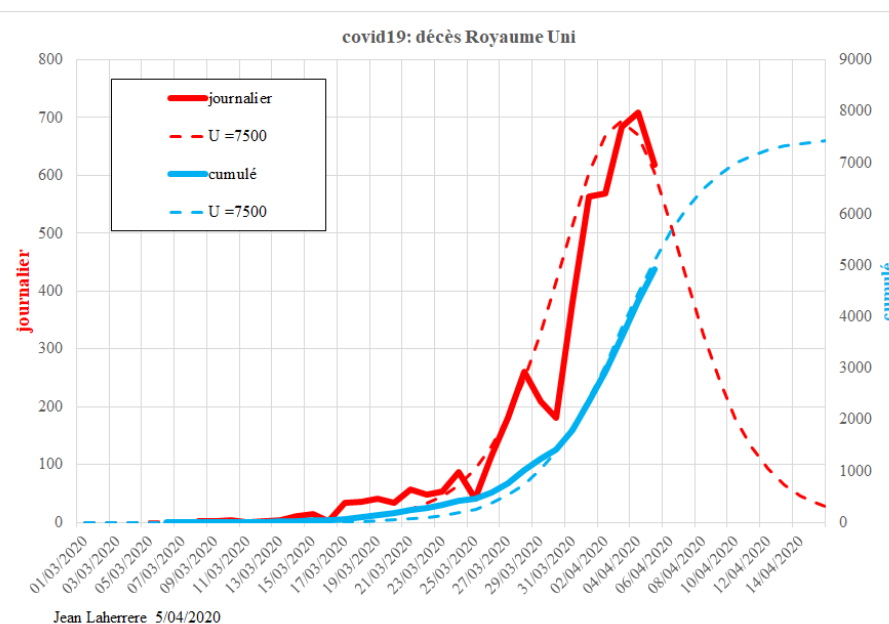
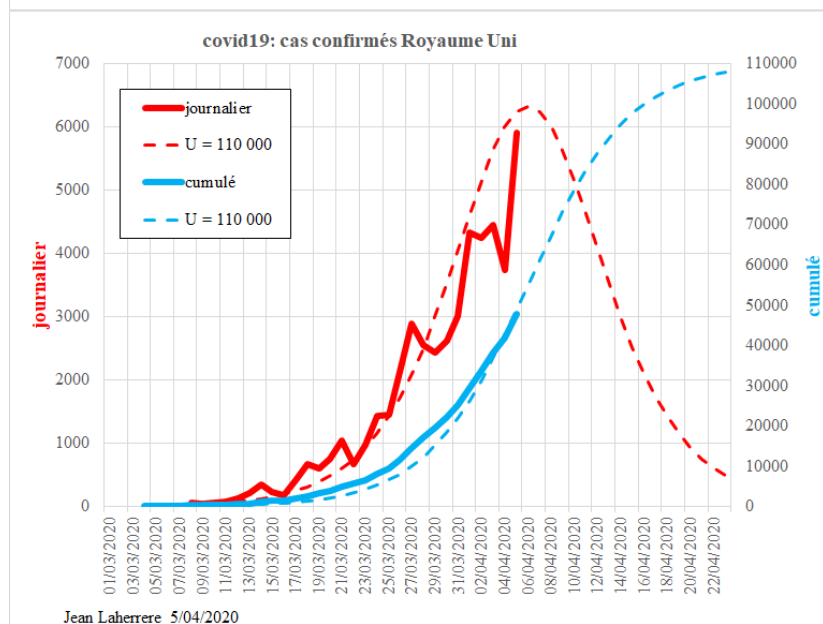
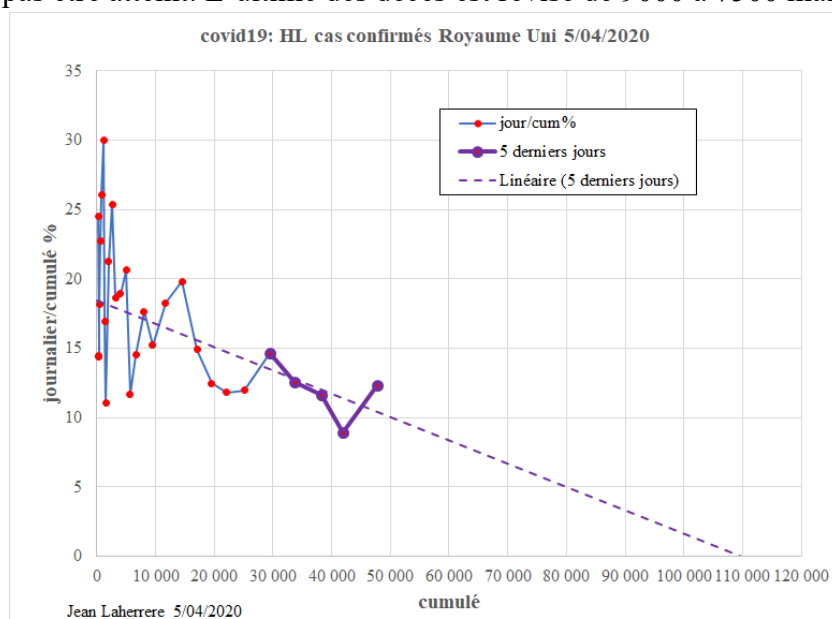
**-Espagne :** l'ultime des décès est réestimé de 19 000 à 17 000. Le pic semble être atteint. La tendance des jours de réa reste ascendante et le nombre journalier devrait dépasser les 7000 avant de décroître. La tendance du nombre de cas confirmés confirme une stabilisation vers un ultime de 170 000.



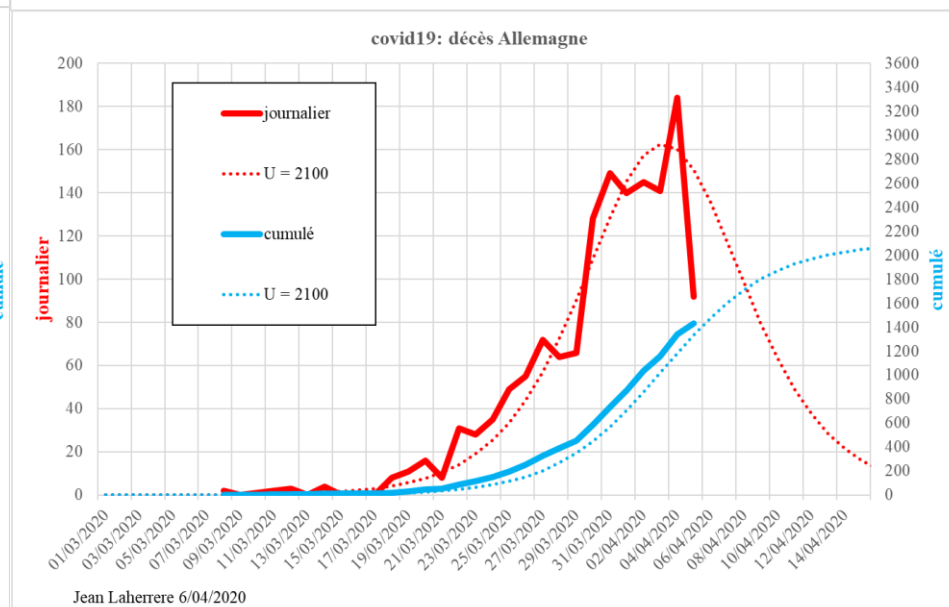
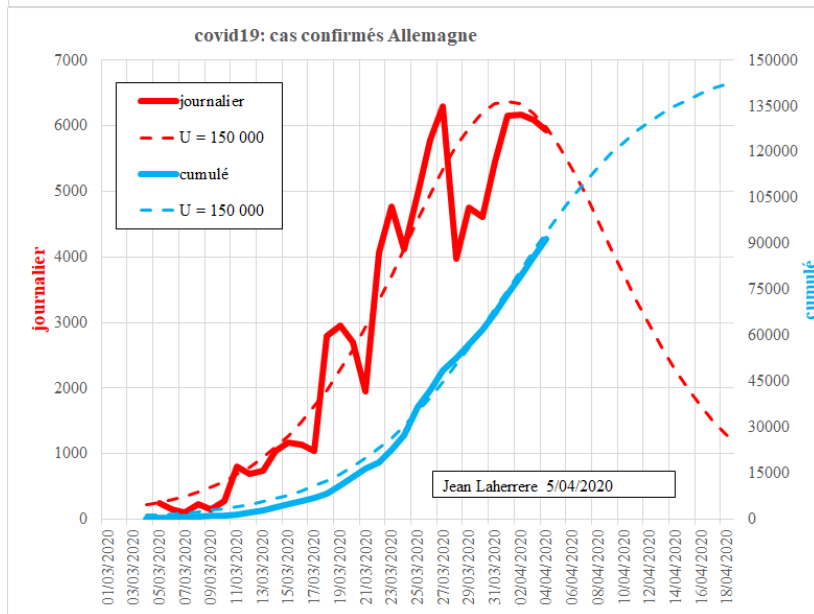
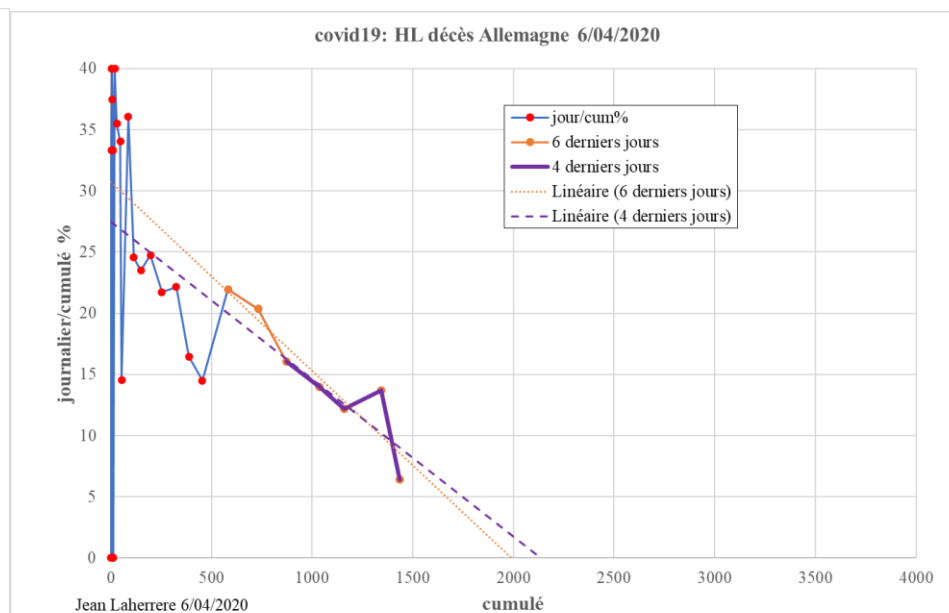
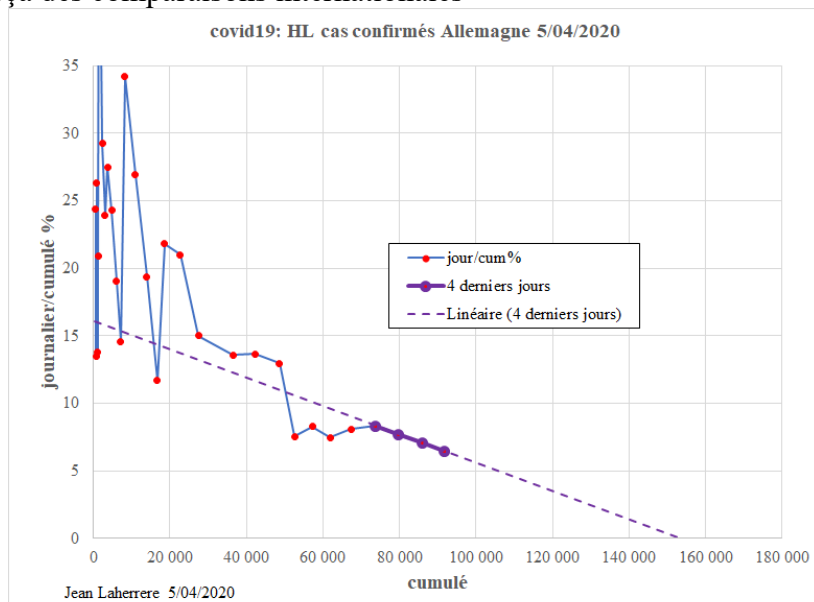
-Italie, Espagne, France, Allemagne



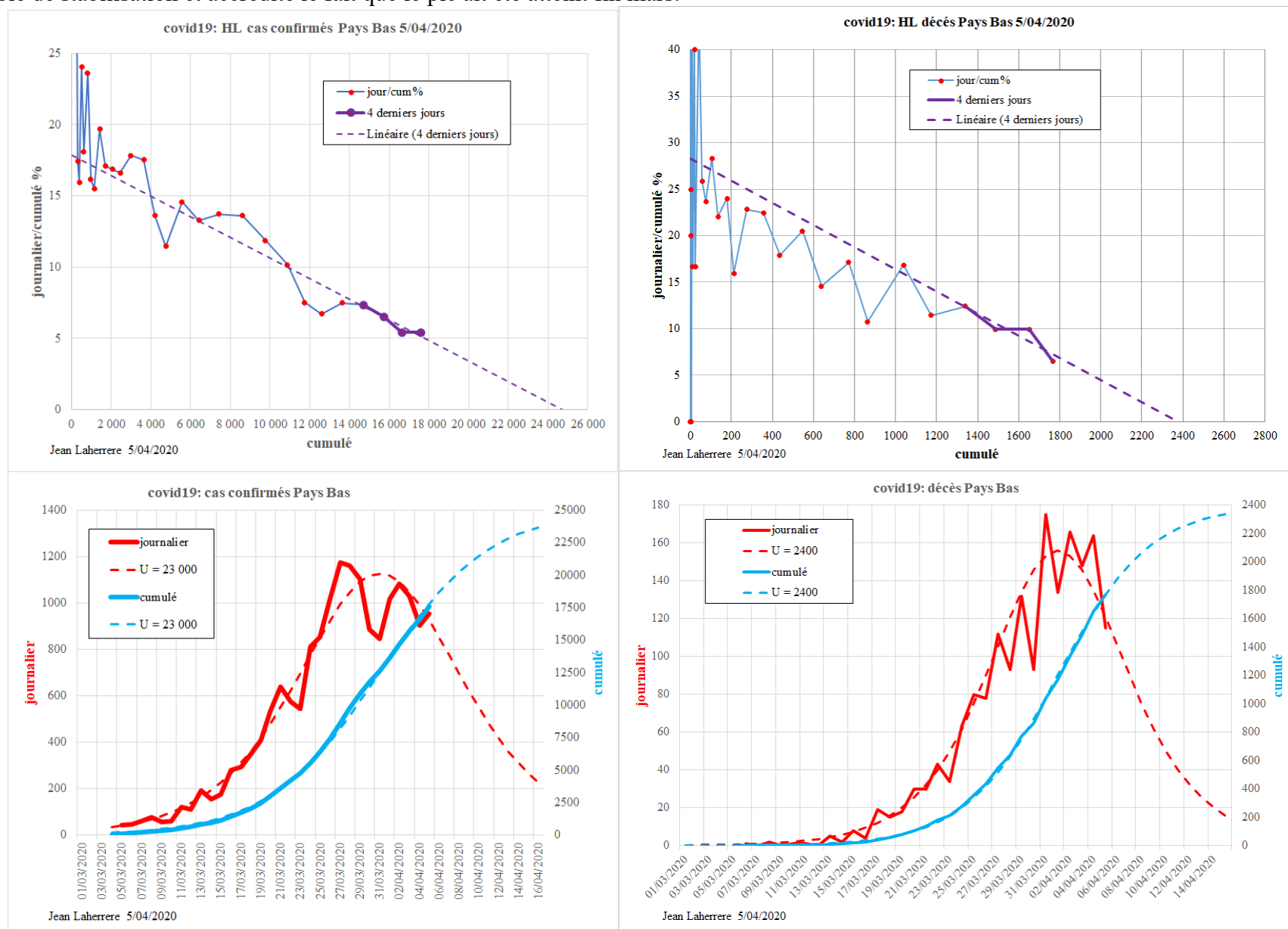
**-Royaume Uni :** les chiffres du 5 avril indiquent une divergence à la hausse de la tendance de cas confirmés vers un ultime 110 000. Le pic des cas confirmés semble ne pas être atteint. L'ultime des décès est révisé de 9000 à 7500 mais le pic reste à confirmer.



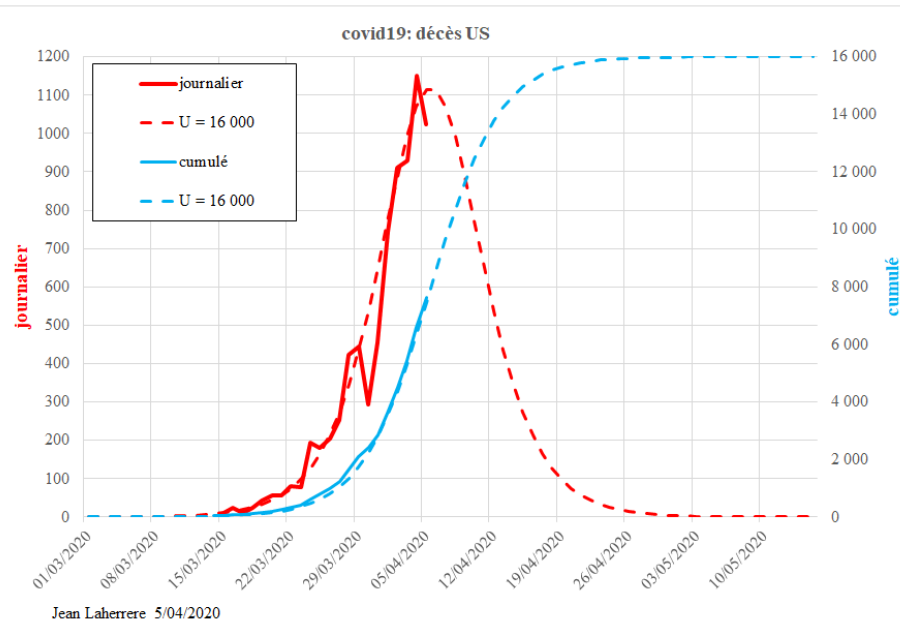
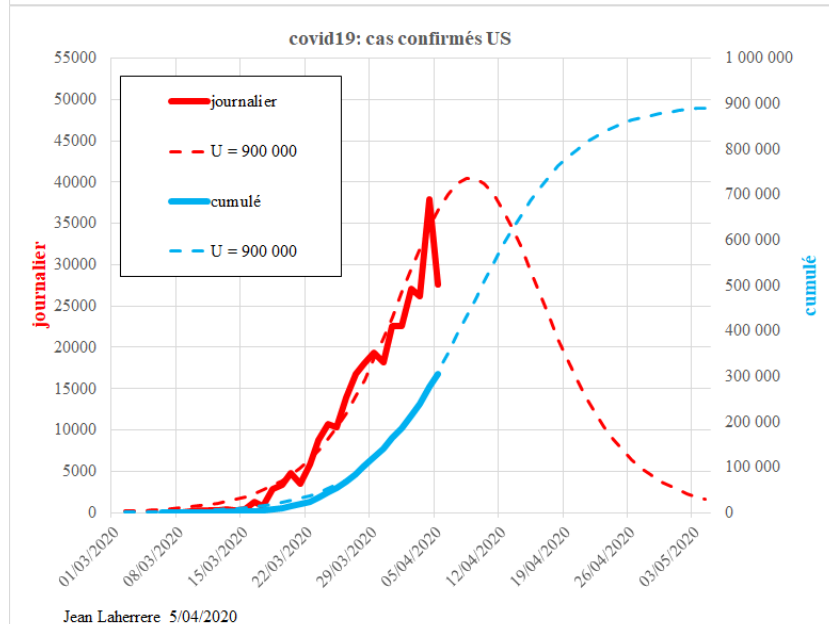
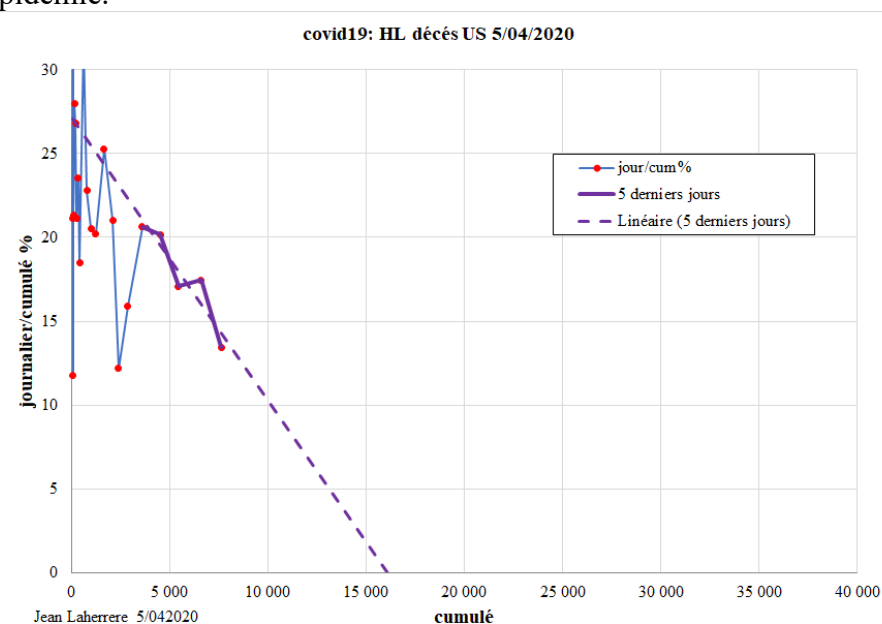
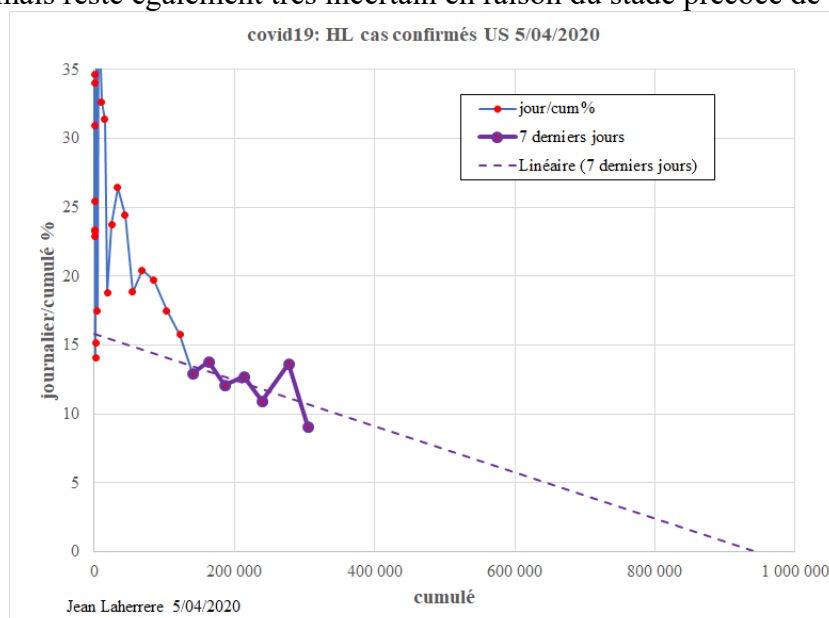
**-Allemagne :** Les cas confirmés tendent vers 150 000, en voie de stabilisation. L'ultime estimé à 2400 sur les 6 derniers jours a été révisé à la baisse à 2100 et reste en deçà des comparaisons internationales



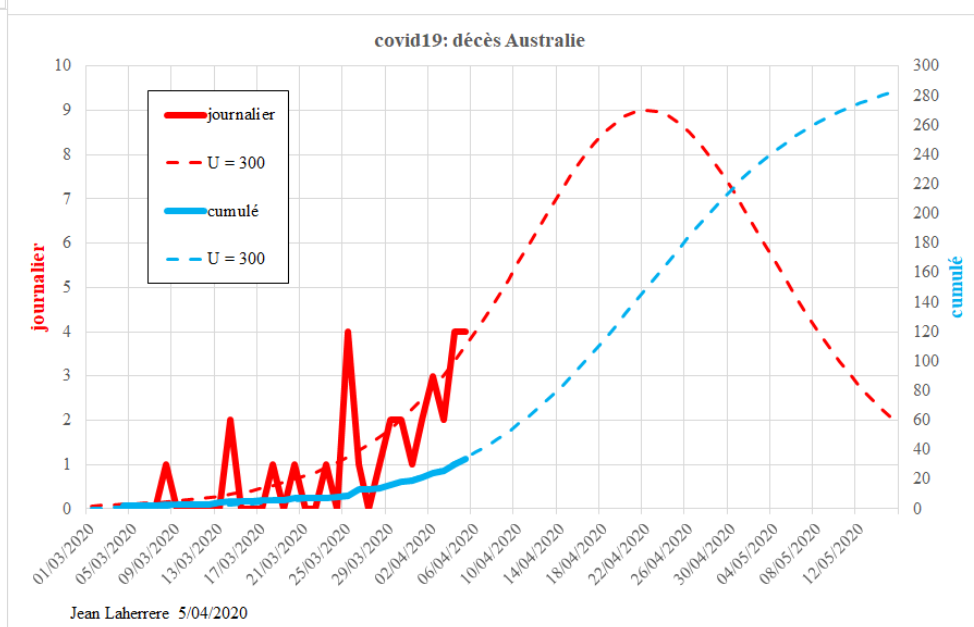
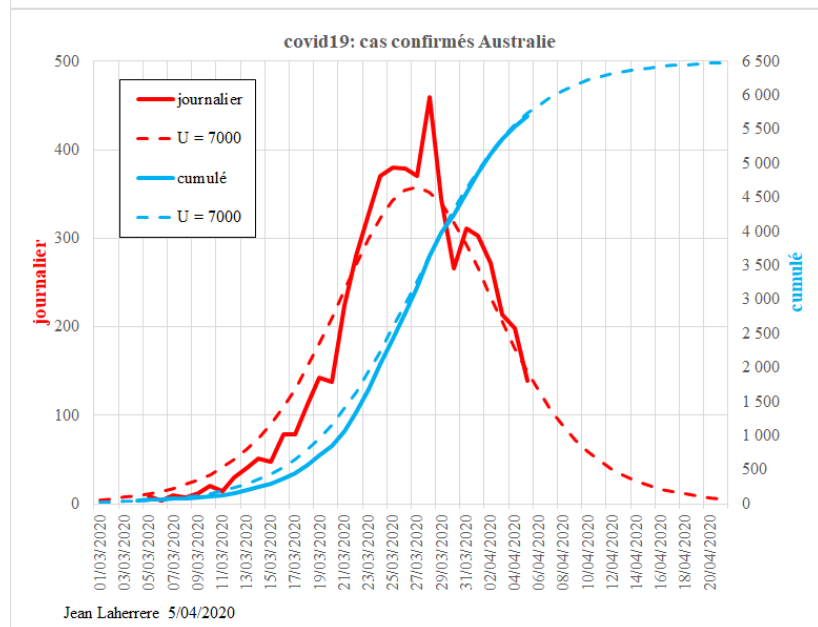
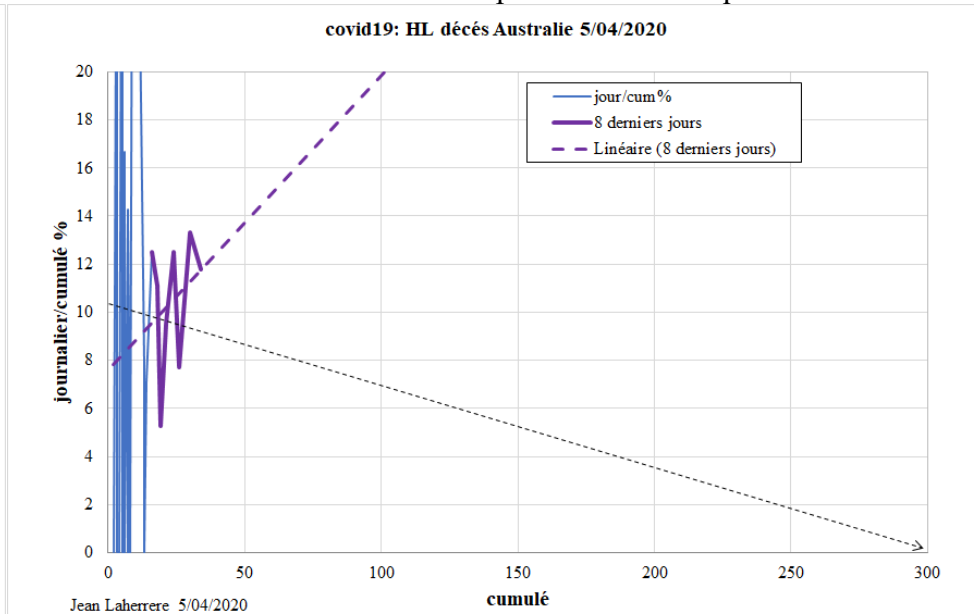
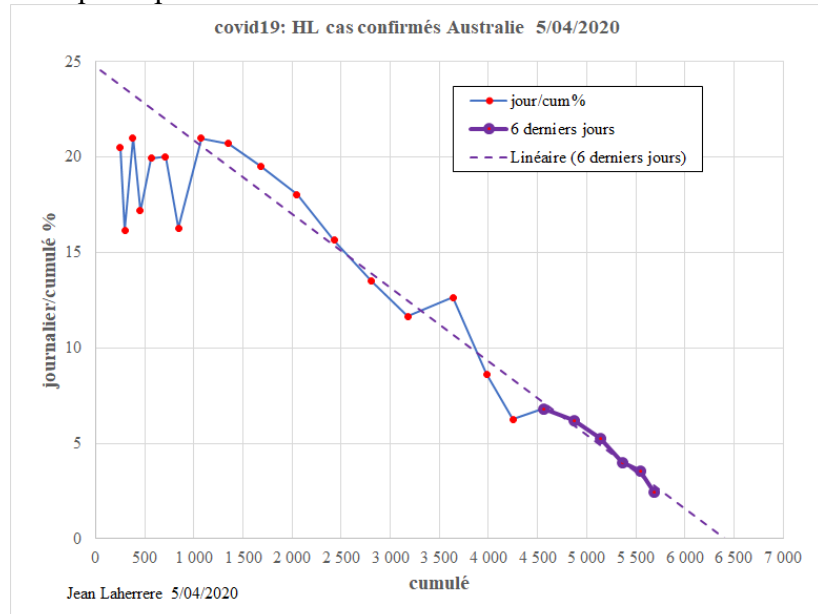
**-Pays Bas :** la tendance des décès présente une forme linéaire assez stable vers un ultime de 2400 et le pic semble atteint. La tendance des cas confirmés semble en voie de stabilisation et accrédite le fait que le pic ait été atteint fin mars.



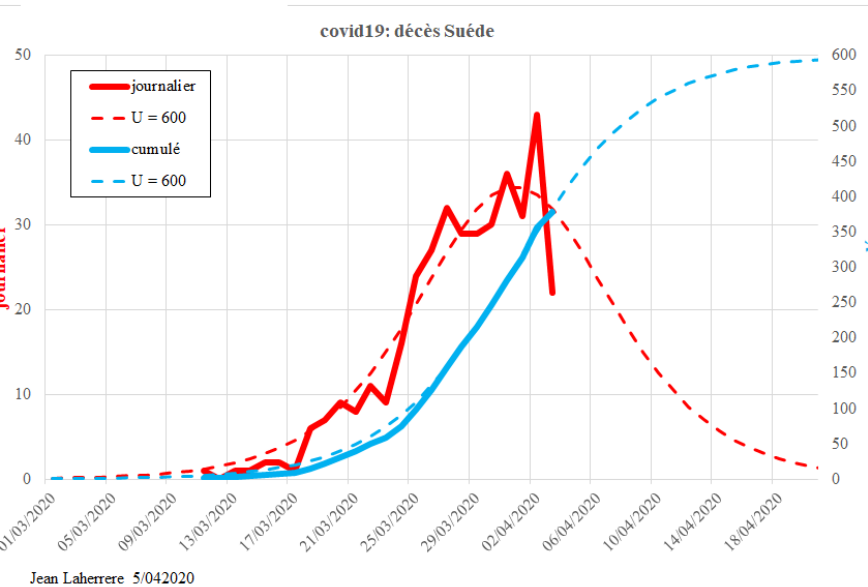
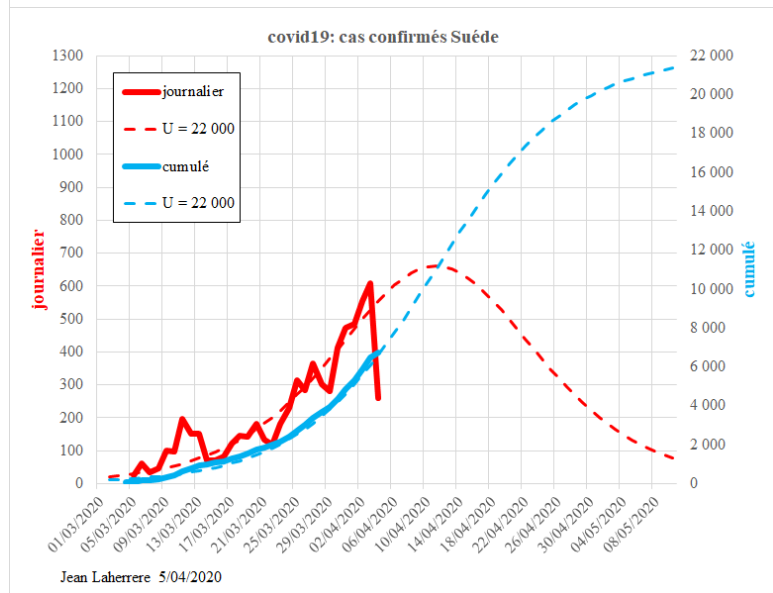
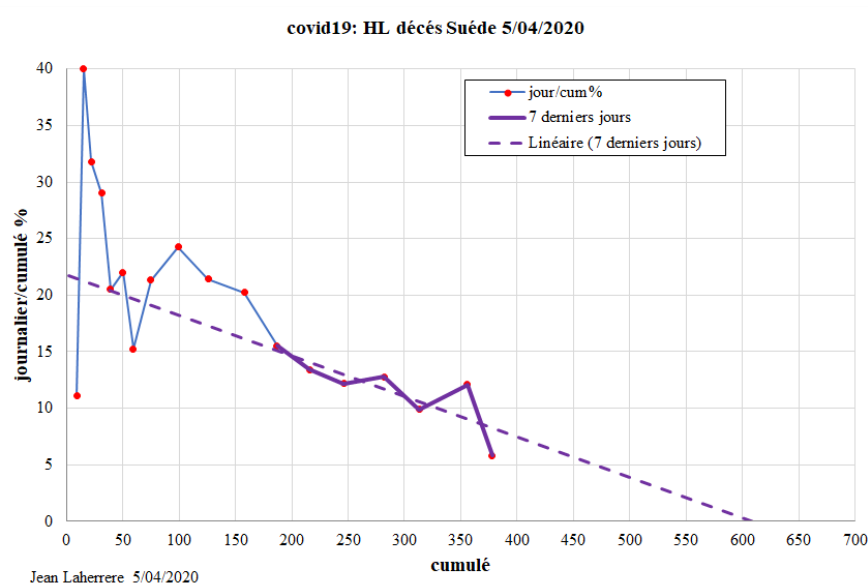
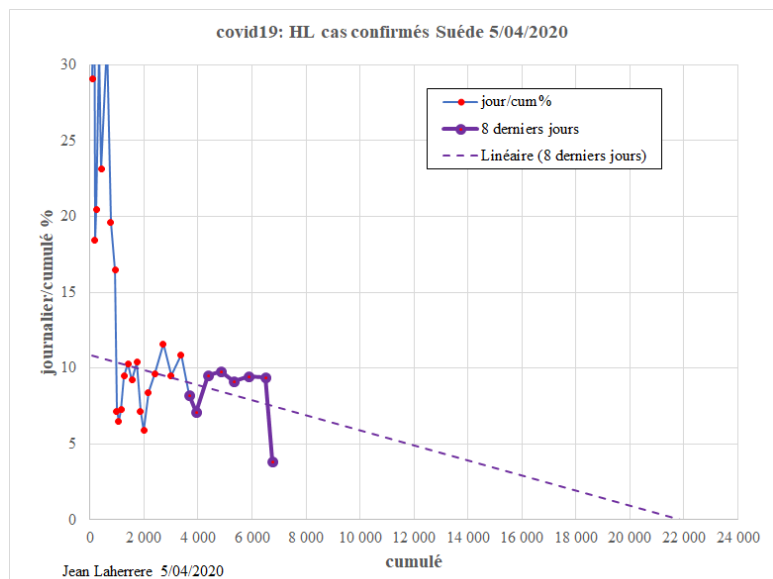
-US : les trajectoires sont loin d'être stabilisées et les ultimes seront très certainement révisés à la hausse. L'ultime des décès est estimé à ce jour entre 15 000 et 20 000 mais reste également très incertain en raison du stade précoce de l'épidémie.



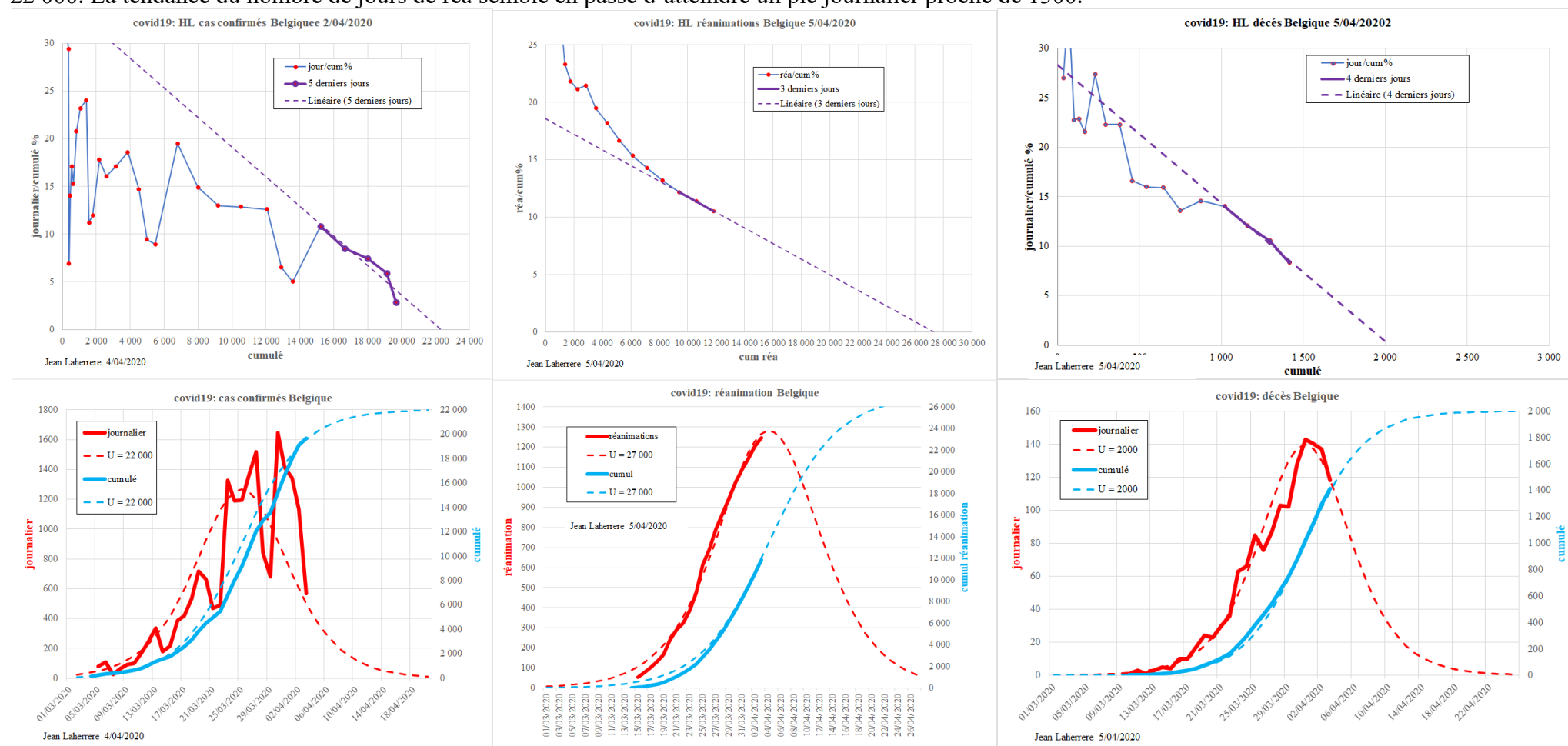
**-Australie :** les 2 tendances des cas confirmés et des décès sont contrastées. Celle des cas confirmés présentent une forme assez stable vers un ultime de 6500. Il est possible que le pic des cas confirmés ait été atteint fin mars. La tendance des décès reste très incertaine et pour des valeurs qui restent faibles à ce jour.



**-Suède :** le chiffre du 4 avril des cas montre une divergence à la baisse. L'ultime est réestimé vers 17 000. Celle des décès est assez linéaire vers un ultime révisé de 450 à 600 qui accrédite le fait que le pic ait été atteint.



**-Belgique :** la tendance des décès semble stabilisée vers un ultime révisé de 2500 à 2000. Le pic des décès pourrait être atteint. Les cas confirmés tendent vers 22 000. La tendance du nombre de jours de réa semble en passe d'atteindre un pic journalier proche de 1300.



### -Comparaisons pays :

Les statistiques de cas confirmés restant très incertaines, les ratios sont présentés ici à titre préliminaire.

