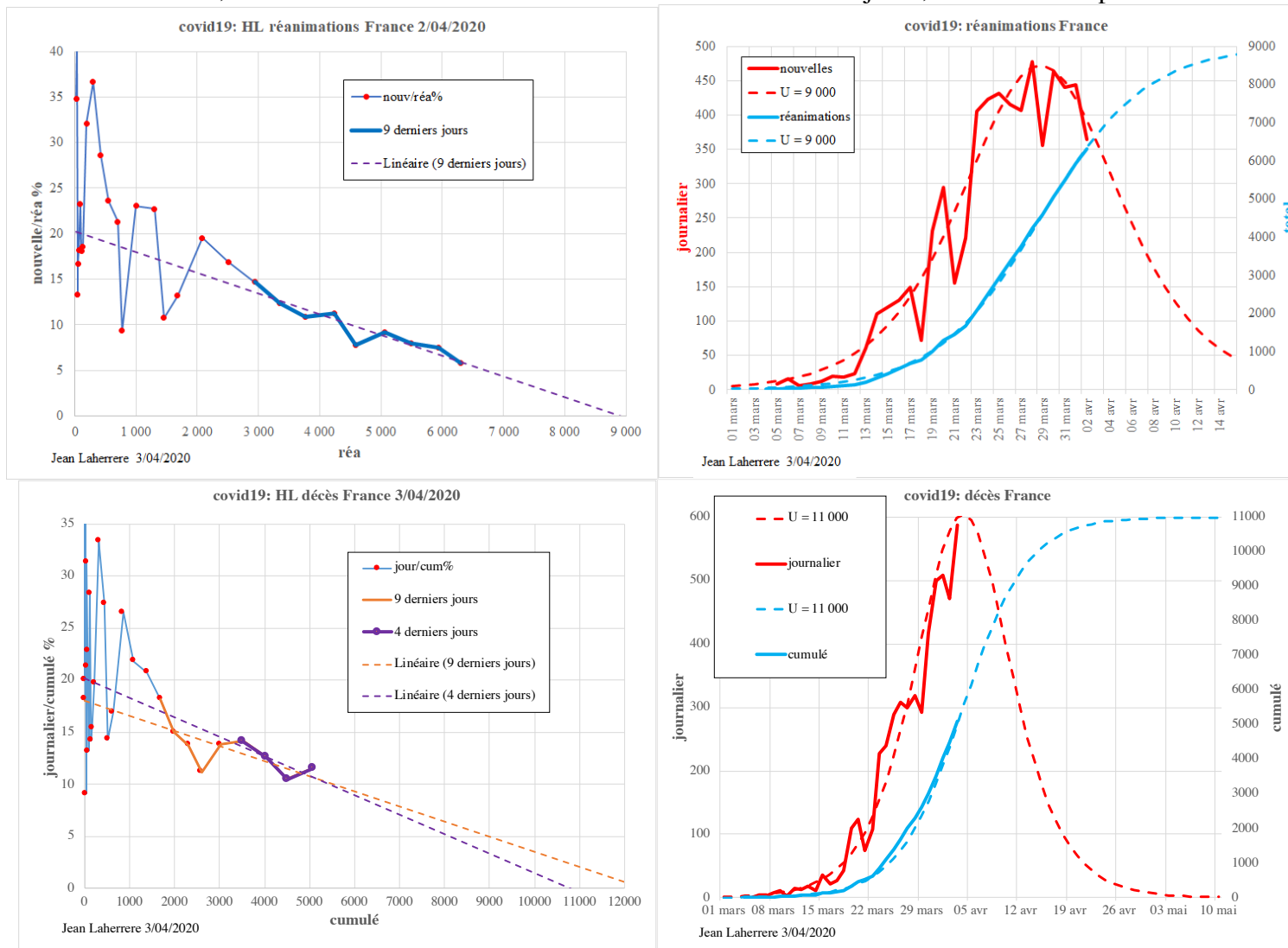


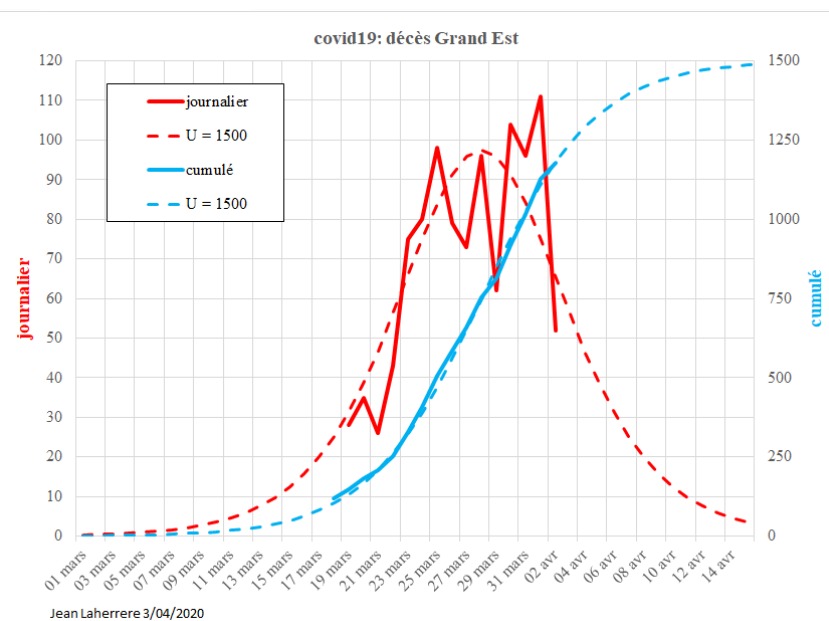
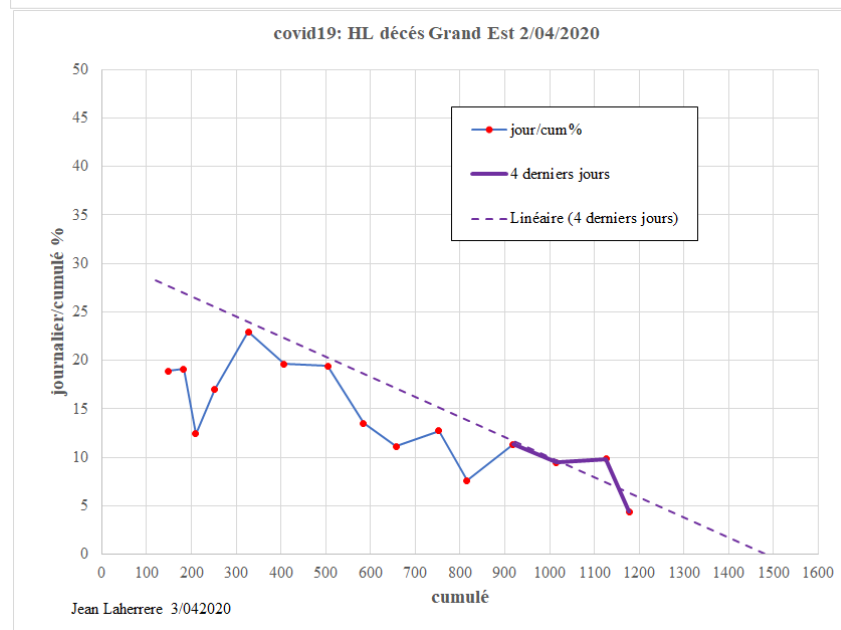
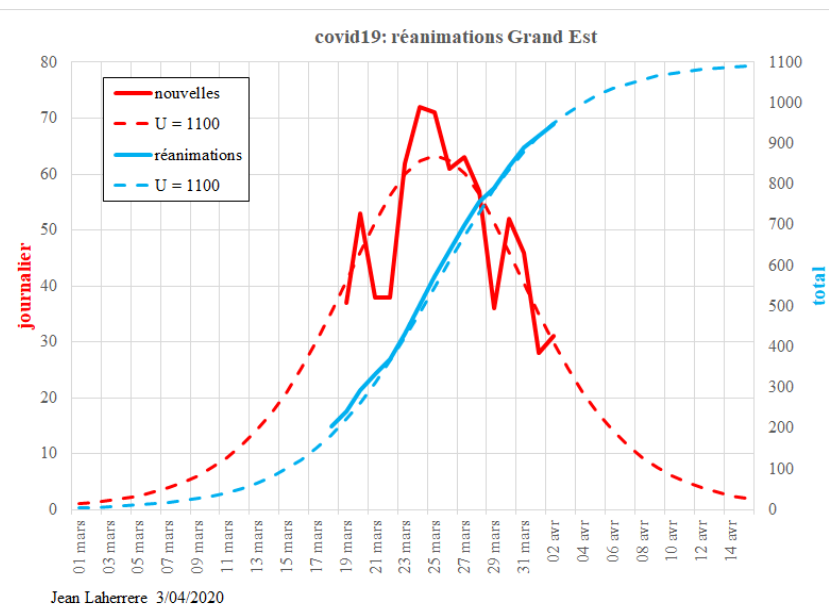
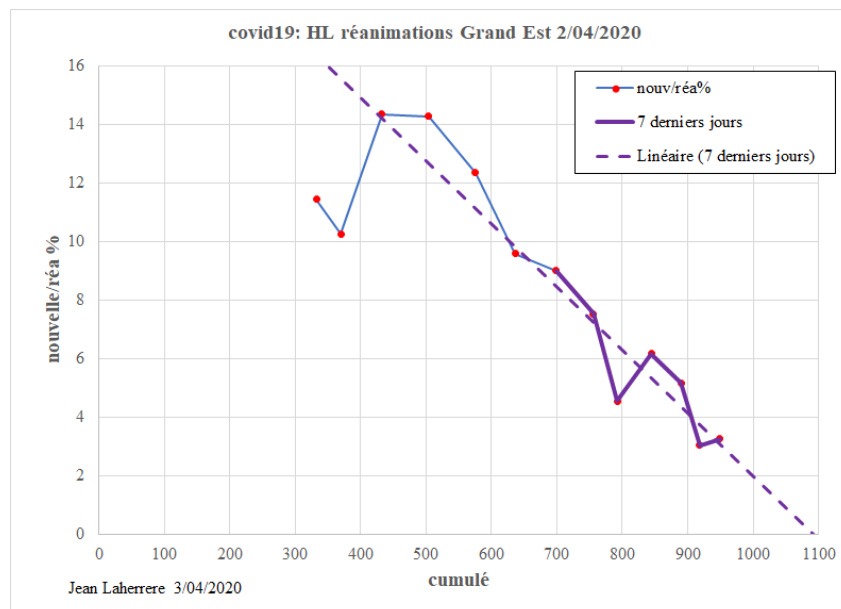
Covid19 : réanimations et décès régions France

(données hospitalières jusqu'au 2 avril 2020 inclus, traitées par Olivier Rech)

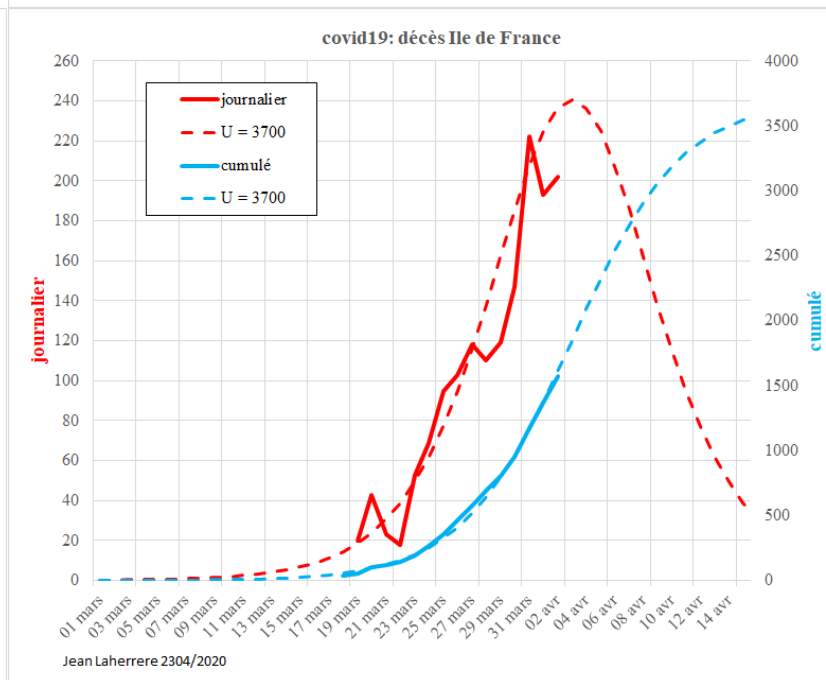
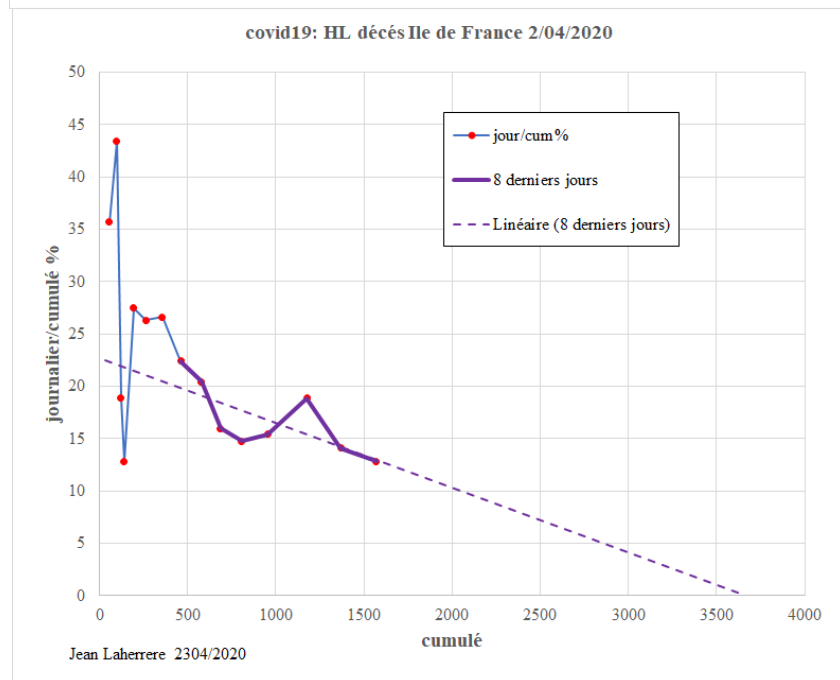
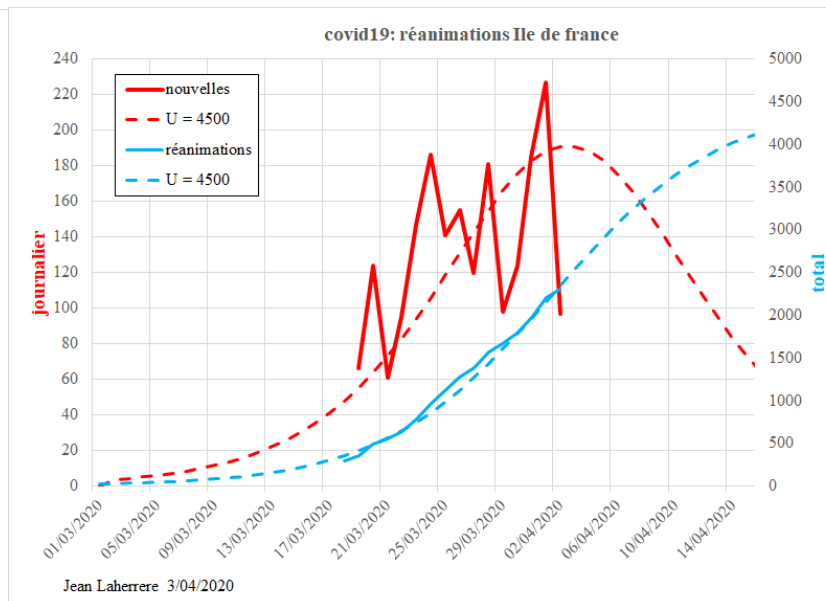
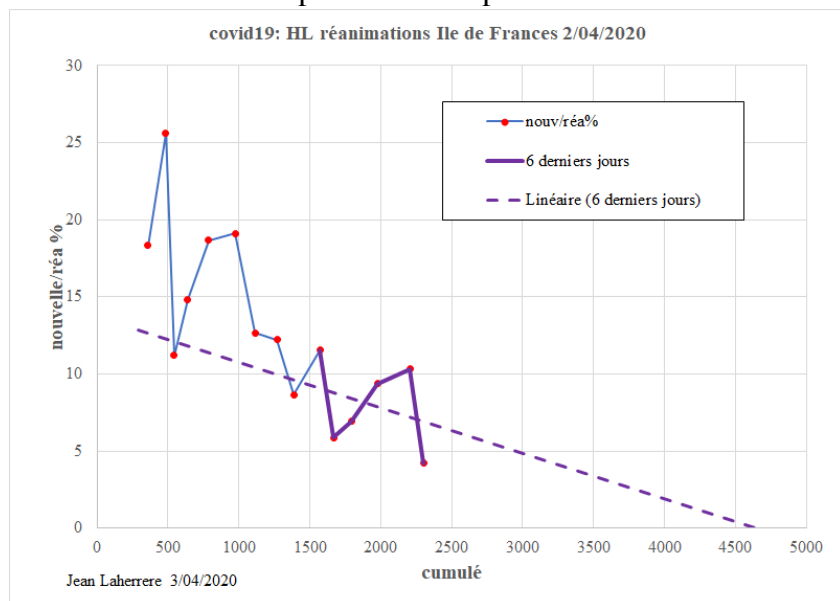
-France : le HL réa confirme la tendance linéaire vers 9000. La décrue du nombre de réa semble amorcée. Le HL décès vers 11 000 reste incertain suite à la forte divergence du 30 mars au 1^{er} avril ; le chiffre du 2 avril semblait dessiner une tendance sur 3 jours, mais contrarié par le chiffre du 3 avril.



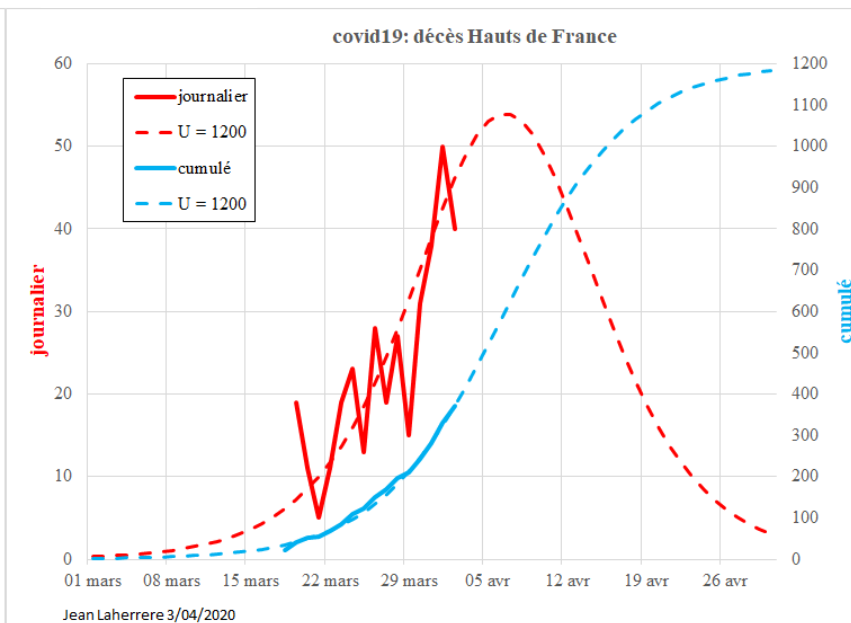
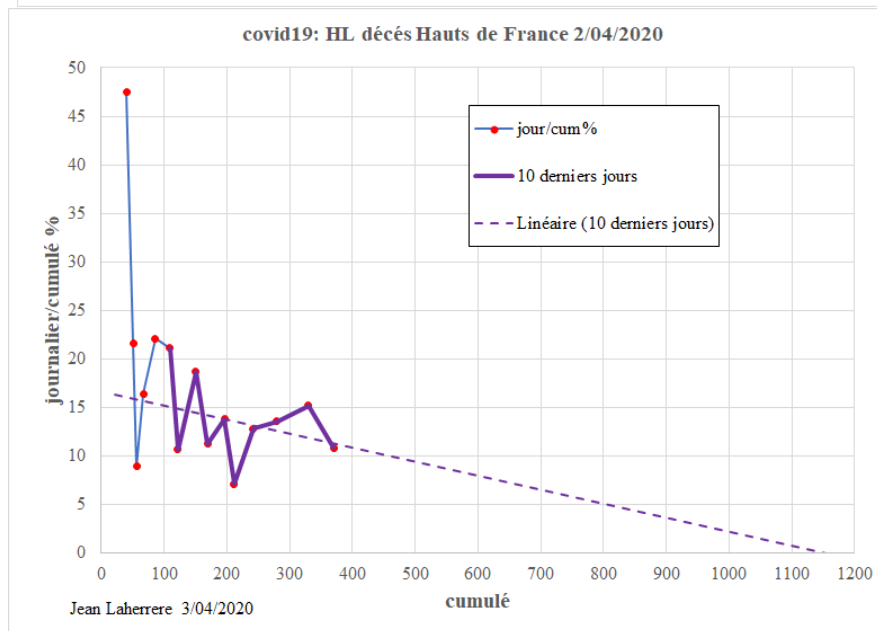
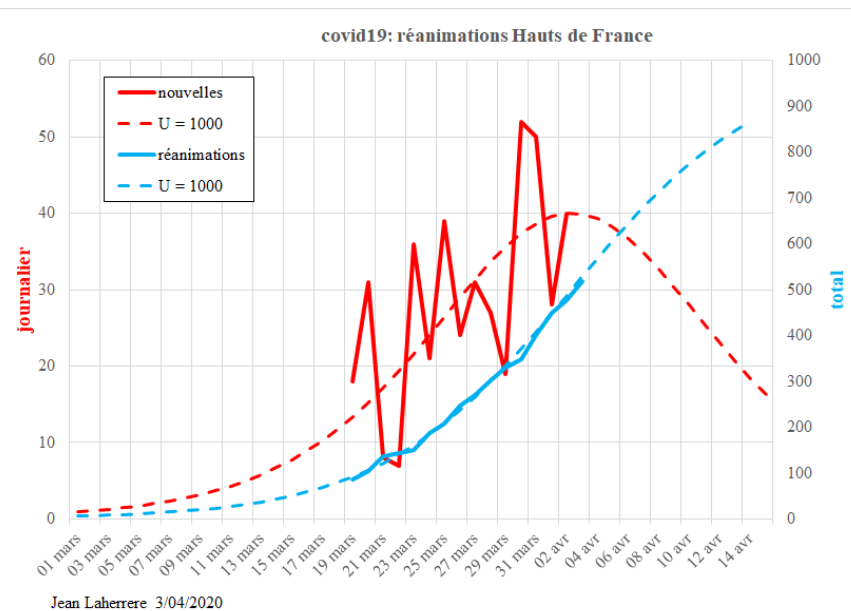
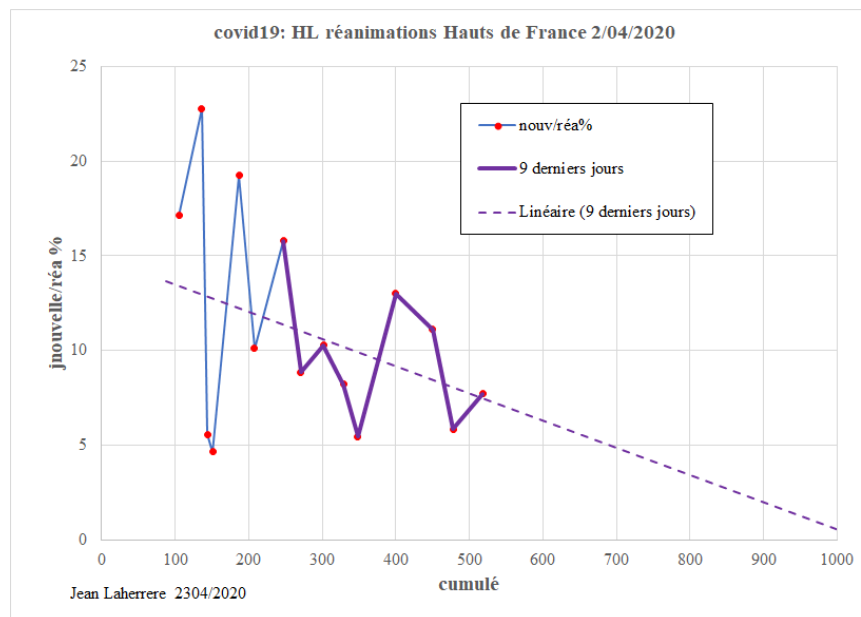
-Grand Est : la tendance HL réa entre 1000 et 1200 est confirmée et semble se préciser vers 1100. Le pic de réa semble bien passé même si le signal peut être faussé par les transferts vers d'autres régions moins encombrées. Le chiffre du 2 avril permet de réestimer le HL décès vers 1500, ce qui accrédite que le pic est atteint.



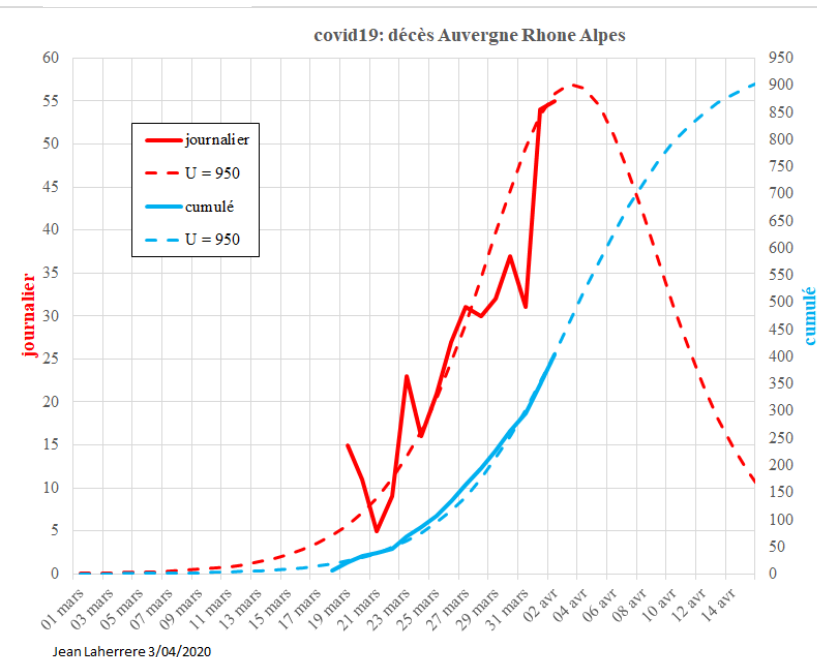
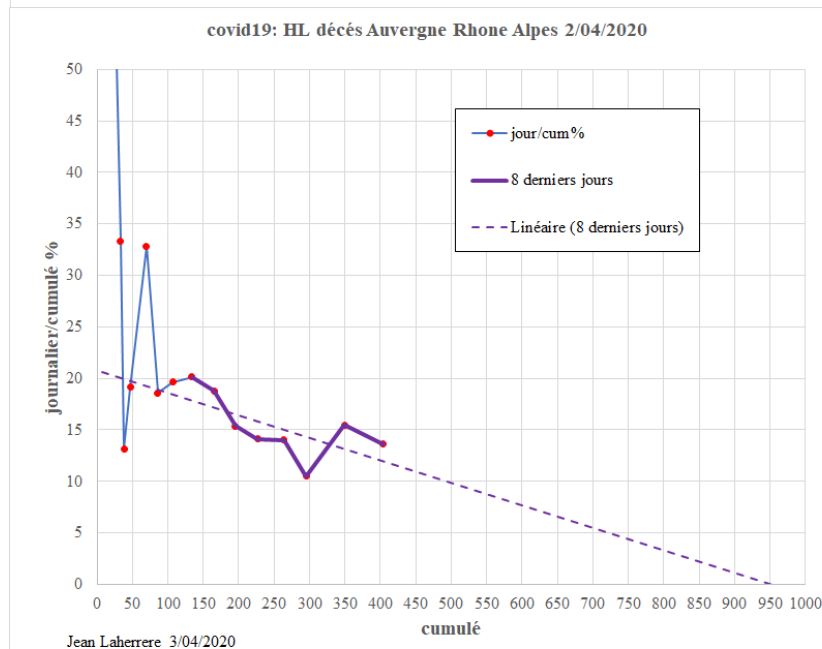
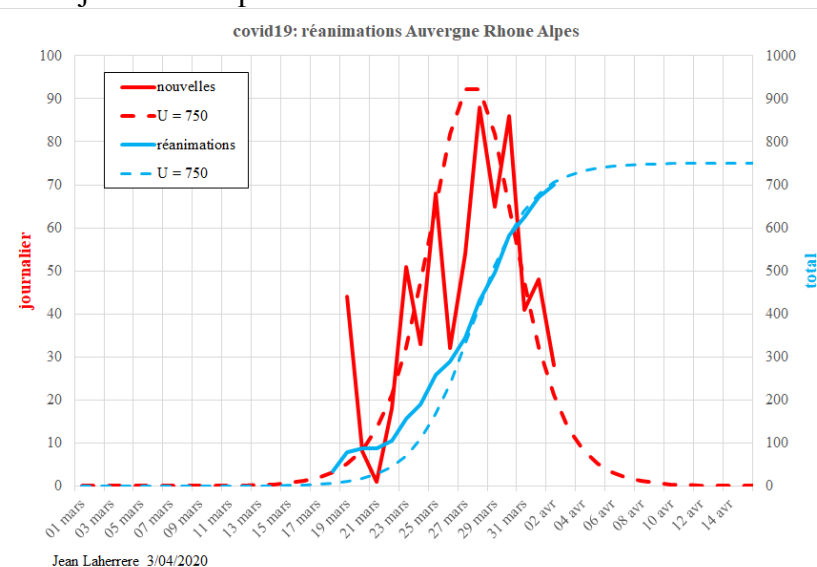
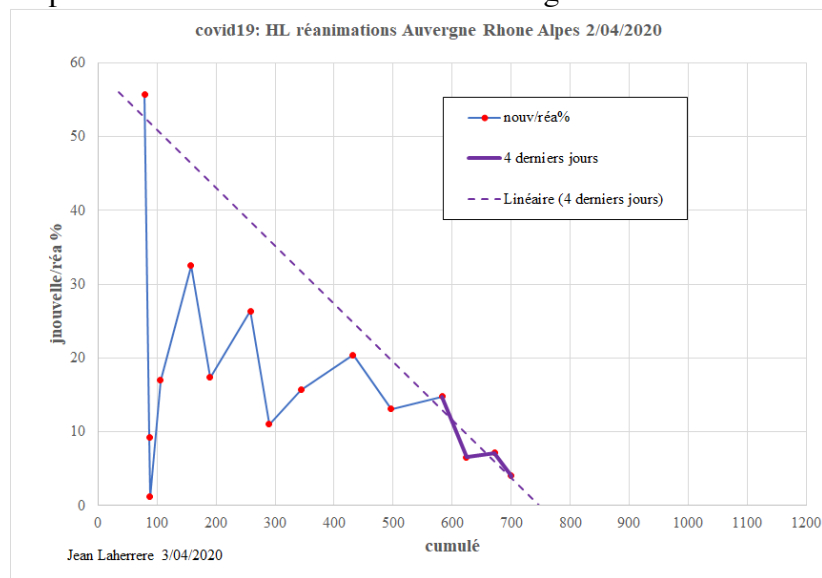
-Ile de France : le HL réa est révisé de 5000 à 4500 suite au chiffre du 2 avril mais l'atteinte du pic n'est pas encore confirmée. Le chiffre des décès du 2 avril confirme la tendance vers 3700 et le pic semble ne pas être atteint.



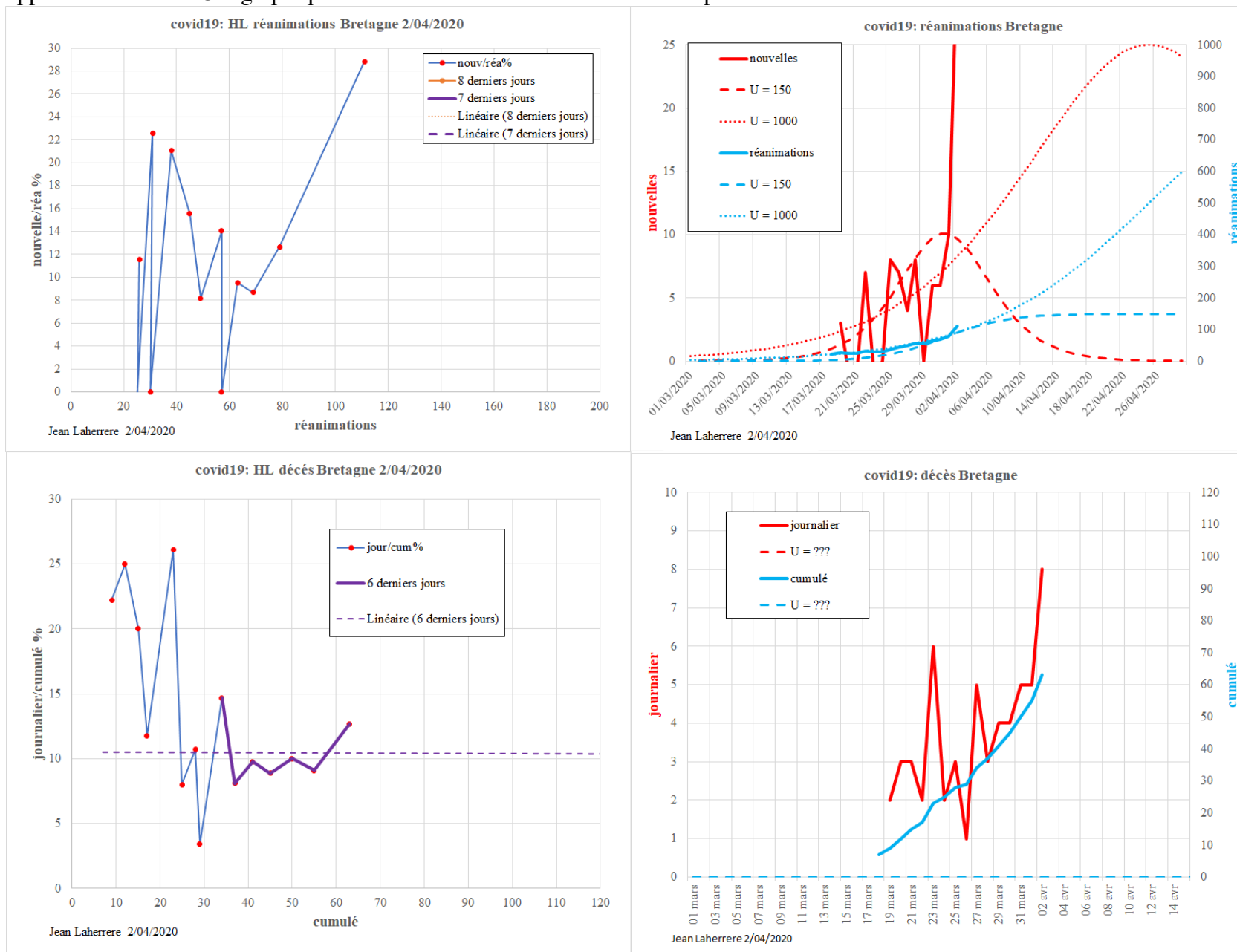
-Hauts de France : les chiffres du 2 avril confirment la tendance du HL réa vers 1000 et celle du HL décès vers 1200, après les révisions consécutives à la forte divergence des 30 et 31 mars pour les réa et des 30 mars et 1^{er} avril pour les décès. Le pic des décès semble ne pas être atteint. Celui des réa reste à confirmer.



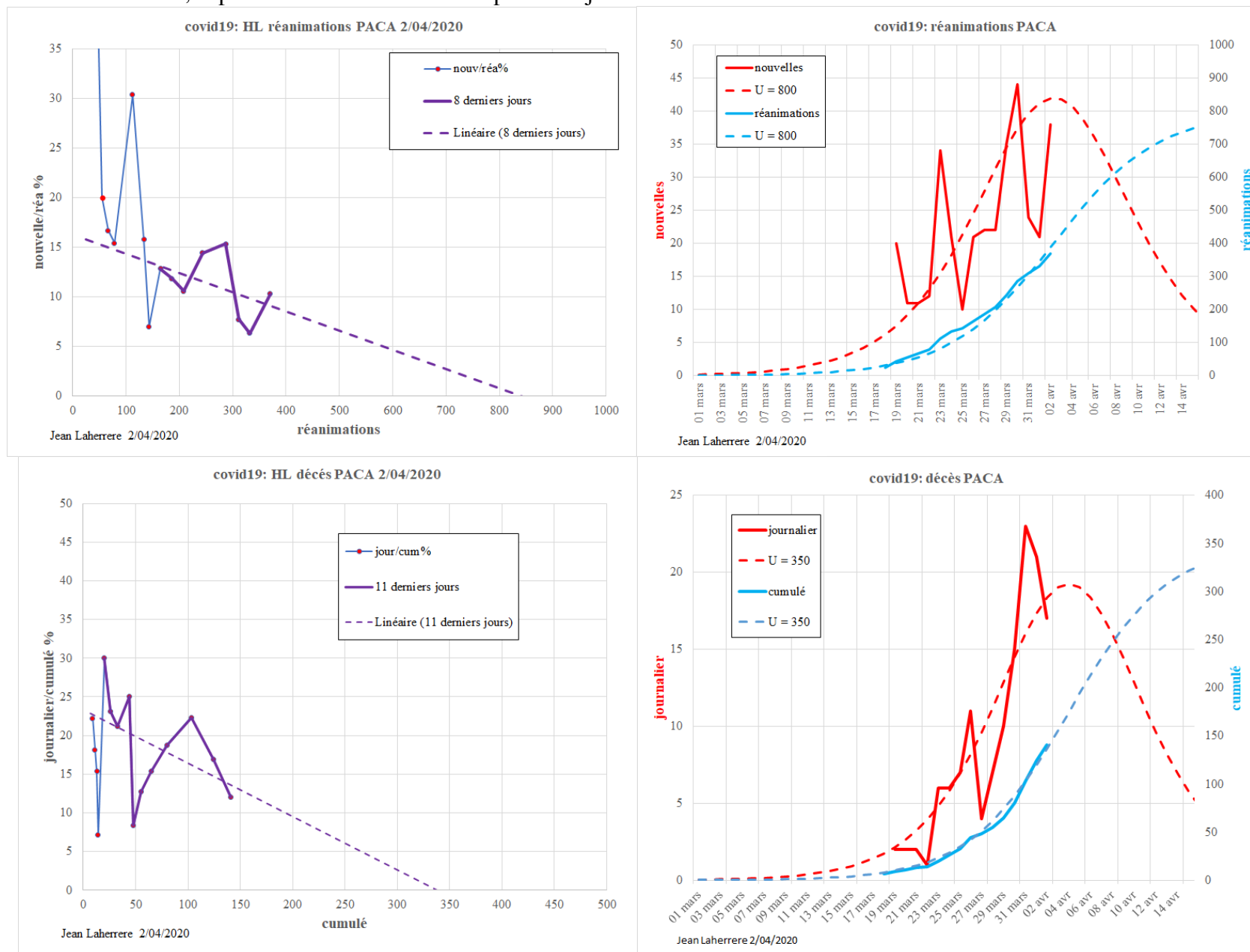
-Auvergne Rhone Alpes : les chiffres du 2 avril conduisent à réviser à la baisse le HL réa vers 750. Le pic de réa est passé. Le HL décès est révisé à la hausse de 750 à 950. Le pic des décès reste incertain : le décalage de la HL sur les 2 derniers jours va-t-il persister ?



-Bretagne : les transferts de patients d'autres régions au cours des derniers jours explique certainement la forte divergence à la hausse des HL réa et décès. La HL n'est plus applicable en l'état. Ces graphiques sont donc inutilisables en matière de prévision !



-PACA : les tendances restent peu lisibles, en réa comme en décès. Le HL décès est légèrement révisé à la baisse à 350 mais le HL réa est fortement réestimé à la hausse à 800. Dans les 2 cas, le pic reste très incertain avant plusieurs jours.



-Autres régions (toutes sauf Ile de France, Hauts de France, Grand Est, Bretagne, Auvergne Rhône Alpes, PACA) : pour les réa comme pour les décès, le chiffre du 2 avril marque une légère divergence à la hausse. Après une remarquable linéarité, le HL réa est légèrement réestimé de 1600 à 1700, sans remettre en cause l'atteinte du pic des 26/27 mars. Le HL décès est réestimé de 1600 à 2000. Le pic semble n'être toujours pas atteint.

